

Eaton 9E Rack

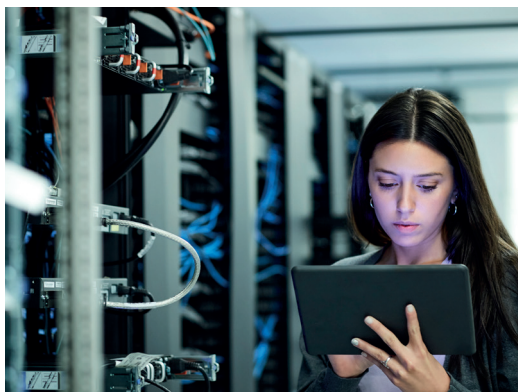
1kVA/2kVA/3kVA



9E Rack je k dispozici od 1 do 3 kVA, všechny modely jsou standardně dodávány se sadou pro montáž do racku.

Pokročilá ochrana pro:

- Infrastruktura
- Průmyslové a lékařské IT
- Vytváření sítí
- Úložiště
- Telekomunikace



Nepostradatelný Online Rack UPS

Spolehlivost

- Eaton 9E Rack neustále monitoruje podmínky napájení a reguluje napětí a frekvenci díky topologii dvojitě online konverze.
- Vnitřní bypass umožňuje kontinuitu provozu v případě vnitřní poruchy; k dispozici je také údržbový bypass (jako volitelné příslušenství) pro snadnou výměnu UPS bez vypnutí kritických zátěží.
- Důvěřujte přednímu výrobci s desítkami let zkušeností a vysoce kvalitními standardy: CE soulad certifikovaný externí agenturou (zpráva CB).

Flexibilita

- Díky účinníku 0,9 může 9E Rack napájet více serverů a sleduje trend moderních napájecích zdrojů.
- Dobu zálohování lze prodloužit pomocí až 4 externích bateriových modulů (modely 2 a 3 kVA), které v případě potřeby zajistí provoz systémů po dobu několika hodin.
- Baterie lze vyměnit z předního panelu bez nutnosti vyjmutí UPS ze stojanové skříně.

Snadná správa

- Displej LCD 9E Rack je k dispozici v 6 jazycích a umožňuje snadný přístup ke stavu UPS, měření a možnostem konfigurace.
- Snadno komunikujte s UPS přes USB, sériové rozhraní RS232 nebo přes síť pomocí volitelné gigabitové síťové karty (Network-M3). U všech modelů je k dispozici také port RPO.
- Eaton 9E Rack je kompatibilní s Eaton Brightlayer softwarovou sadou, která umožňuje integraci všech hlavních operačních systémů, předních virtualizačních prostředí a nástrojů pro orchestraci cloudů.



Powering Business Worldwide

Eaton 9E Rack

- 1 Vícejazyčné rozhraní LCD
- 2 1 port USB + 1 sériový port
- 3 Slot pro Network-M3, Karty INDGW-M2 nebo Relay-MS



Eaton 9E3000IR

- 4 Konektor pro dálkové vypnutí (RPO)
- 5 Výstupní zásuvky
- 6 Vstupní připojení

TECHNICKÉ SPECIFIKACE	1000VA	2000VA	3000VA			
Hodnocení (VA/W)	1000VA/900W	2000VA/1800W	3000VA/2700W			
Formát	Rack 2U					
Elektrické charakteristiky						
Technologie	On-line dvojitá konverze se systémem korekce účinniku (PFC)					
Jmenovité napětí	200/208/220/230/240V					
Rozsah vstupního napětí	190-276 V bez snížení napětí (120-276 V se snížením napětí)	200-276V bez snížení napětí (140-276V se snížením napětí)				
Vstupní frekvenční rozsah	40-70 Hz, automatická volba 50/60 Hz, režim frekvenčního měniče					
Připojení						
Vstup	1 IEC C14 (10A)	1 IEC C14 (10A)	1 IEC C20 (16A)			
Výstupy	4 zásuvky IEC C13 (10 A)	6 zásuvek IEC C13 (10A)	6 zásuvek IEC C13 (10 A) + 1 zásuvka IEC C19 (16 A)			
Baterie						
Typická doba zálohování* (minuty)/zátížení	300W	500W	800W	1200W	1800W	2500W
9E 1000 Rack	24	13	7			
9E 2000 Rack	42	25	14	8	4,5	
9E 2000 Rack + 1 EBM/+4 EBM	210/800	120/480	72/270	45/175	30/118	
9E 3000 Rack	57	33	20	12	7	4
9E 3000 Rack + 1 EBM/+4 EBM	220/820	125/490	77/280	50/180	32/121	22/81
Správa baterií	Metoda nabíjení s teplotní kompenzací, automatický test baterie, ochrana proti hlubokému vybití.					
Komunikace						
Komunikační porty	1 port USB + 1 sériový port RS232 + 1 minikonektor pro vzdálené vypnutí napájení					
Komunikační slot	1 slot pro karty Network-M3, INDGW-M2 nebo Relay-MS					
Provozní podmínky, normy a schválení						
Provozní teplota	0 až 40 °C					
Typická hladina hluku	41 dB	45 dB	45 dB			
Bezpečnost	EN IEC 62040-1:2019					
EMC	IEC 62040-2:2016, EN IEC 62040-2:2006					
Schválení a značení	Certifikát CE, CB					
Rozměry V x Š x H v mm/hmotnost						
UPS	86,5*438*438/17,6kg	86,5*438*608/29,9kg	86,5*438*608/31,3kg			
EBM		86,5*438*608/41,6kg				
Zákaznický servis a podpora						
Záruka	2 roky					

* Doba zálohování je přibližná a může se lišit v závislosti na vybavení, konfiguraci, stáří baterie, teplotě atd.

Číslo dílů	9E 1000 Rack	9E 2000 Rack	9E 3000 Rack
UPS Rack 2U	9E1000IR	9E2000IR	9E3000IR
EBM Rack 2U	-	9EEBM72R	9EEBM72R