

伊顿电力保护解决方案

# 伊顿 9PX UPS 产品

提供高能效的电源保护



**EATON**

Powering Business Worldwide

# 伊顿 9PX UPS 产品

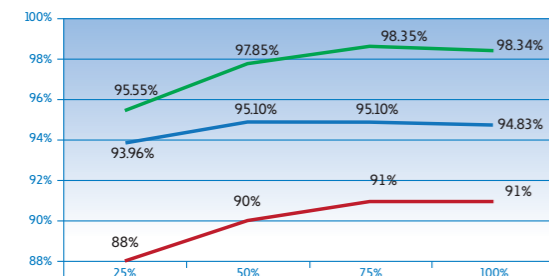
## ——性能与效率的完美结合

随着能源成本不断攀升，商业上对产品的高能效性能需求愈加强烈。作为工业领域的专业人士，您需要寻求各种途径来降低成本和能耗。伊顿的 9PX UPS 产品可以保护您所有的关键业务型应用，帮助您降低能耗，节省成本。

### 伊顿9PX UPS产品的主要优势：

- 持续监控电力状态，适时调节电压和频率
- 在线双转换模式下效率高达 95%，高效模式下效率高达 98%
- 高达 0.9 的输出功率因数
- 紧凑式机架 / 塔式可互换结构，5400W 输出机型仅有 3U 高度，10KW 输出机型仅有 6U 高度

事实上，伊顿的 9PX UPS 产品为您提供了优化功率密度、降低投资成本和运营经费的机会，同时确保在电源故障后，您的 IT 基础设施和您的关键业务流程不受影响。



— 9PX 11kVA Online Mode  
— Legacy UPS



9PX 1:1 已获得能源之星认证

### 伊顿 9PX UPS 产品与众不同的特性

- **全新图像式 LCD 显示屏**，在同一屏幕上显示 UPS 的状态信息及测量值，显示屏有一个 45° 倾斜角，便于观察
- **计量能耗**：使用 LCD 或者伊顿的 Intelligent Power® 智能电源软件套件，实时监控能耗值（千瓦时）
- **可用性和灵活性**：内部旁路设计确保在发生内部故障时的服务连续性，通过维护旁路，关键系统无需断电即可完成 UPS 更换。
- **并机功能**：使用 HotSync 技术获得双倍于单台产品的供电能力
- **负载分区控制**可以优先关闭非关键负载，从而提高关键设备的电池运行时间（5kVA 和 6kVA 1:1UPS）
- 9PX 提供串行、USB 和继电器连接方式，另外设有智能插槽用于安装选配板卡
- Intelligent Power® 智能电源软件套件兼容所有主流的操作系统，包括 VMware 和 Hyper-V 等虚拟化软件
- 伊顿 ABM® 电池管理技术确保更长的电池使用寿命
- 最多可增加 12 个外接热插拔电池模块，获得更长运行时间，必要时可支持系统运行达数小时之久



9PX UPS 可方便的作为机架式或者塔式机型使用。



9PX LCD显示屏，45度倾斜角，方便查看信息



9PX 11kVA UPS, 带维护旁路

# 伊顿集团 50 余年的不断革新

伊顿为全球范围内关键系统运行保驾护航已逾半个世纪。无论是单台台式电脑，或是大型的数据中心，伊顿的解决方案为其提供纯净的不间断电源，保证关键业务设施持续运行。

我们提供全方位的一系列产品，包括环保、高效、可靠的 UPS 产品、浪涌保护装置、PDU、远程监控、计量、软件、通讯装置、外围附件、气流管理以及专业服务。



作为您 IT 设备的终极保护者，伊顿的 9PX UPS 产品同时还与所有主要的虚拟化操作软件实现无缝对接，其中包括 VMware、Hyper-V、Citrix XenServer、RedHat KVM 等主流虚拟化软件。

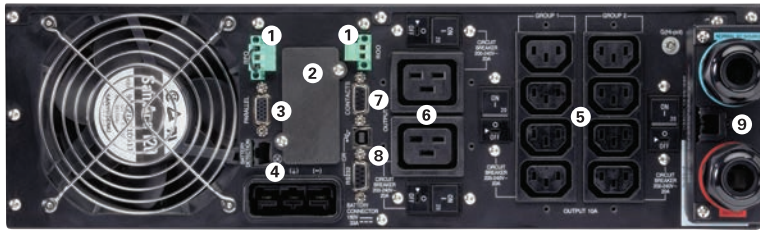
了解更多信息，请登录：

[www.eaton.com.cn/pq](http://www.eaton.com.cn/pq)



# 伊顿 9PX UPS 产品技术参数

1. 远程开/关和远程关断连接器
2. Network、ModBus 或继电器板卡插槽
3. 并机通讯端口 (DB15)
4. 外接电池模块 (EBM) 连接器, 带自动识别功能 (RJ11)
5. 8 个 IEC 10A 插座 (2 组, 每组



- 4 个可管理的插座), 带电缆固定系统
6. 2 个 IEC 16A 插座, 带电缆固定系统
7. DB 9 的干节点
8. USB 和串行端口
9. 输入/输出接口

伊顿 9PX 6kVA 1:1 (单进单出)

| 技术参数                       | 5 kVA 1:1   | 6 kVA 1:1              | 6 kVA 3:1  | 8 kVA 1:1 and 3:1         | 11 kVA 1:1 and 3:1        |
|----------------------------|---|------------------------|--|---------------------------|---------------------------|
| 额定功率 (kVA/kW)              | 5kVA/4.5kW  | 6kVA/5.4kW             | 6kVA/5.4kW   | 8kVA/7.2kW                | 11kVA/10kW                |
| <b>电气特性</b>                |   |                        |  |                           |                           |
| 工艺技术                       | 在线双变换带功率因数校正 (PFC) 系统   |                        |  |                           |                           |
| 输入电压                       | 200/208/220/230/240V 1:1  |                        | 200/208/220/230/240V/250V 1:1, 380/400/415 3:1             |                           |                           |
| 输入电压范围                     | 输入电压范围176-276V, 无降额 (降额时可达100-276V) 1:1, 输入电压范围: 305V-480V, 无降额 (降额时可达175V-480V) 3:1        |                        |  |                           |                           |
| 输出电压/电压谐波失真 (THDU)         | 200/208/220/230/240V +/- 1%; THDU <2%   |                        |  |                           |                           |
| 输入频率范围/输入电流谐波 (THDI)       | 40-70Hz, 50/60Hz 自动选择, 可选变频模式, THDI <5%   |                        |  |                           |                           |
| 效率                         | 在线模式下高达94%, 高效能模式下高达98%   |                        |  | 在线模式下高达95%, 高效能模式下高达98%   |                           |
| 短路电流                       | 90A   | 90A                    | 90A  | 120A                      | 150A                      |
| 过载能力                       | 102-110%: 120s, 110-125%: 60s, 125-150%: 10s, >150%: 500ms                                  |                        | 102-110%: 120s, 110-125%: 60s, 125-150%: 10s, >150%: 900ms |                           |                           |
| <b>连接</b>                  |   |                        |  |                           |                           |
| 输入                         | 接线端子 (最大10mm <sup>2</sup> )   |                        | 接线端子 (最大16mm <sup>2</sup> )                                |                           |                           |
| 输出                         | 接线端子 + 2组由4个IEC C13 (10A) 组成的控制组 + 2个 IEC C19 (16A)   |                        | 接线端子   |                           |                           |
| 输出, 带热插拔维护旁路               | 接线端子 + 3 个 IEC C13 (10A) + 2 个 IEC C19 (16A)  |                        | 接线端子 + 4 个 IEC C19 (16A)                                   |                           |                           |
| <b>电池</b>                  |   |                        |  |                           |                           |
| 带50%和70%负载情况下的典型后备时间*      |   |                        |  |                           |                           |
| 9PX                        | 13/10分钟   | 11/8分钟                 | 30/20分钟  | 20/15分钟                   | 13/9分钟                    |
| 9PX + 1 EBM                | 60/40分钟   | 48/34分钟                | 70/45分钟  | 48/32分钟                   | 32/21分钟                   |
| 9PX + 4 EBM                | 220/150分钟   | 170/120分钟              | 210/140分钟  | 140/100分钟                 | 100/70分钟                  |
| 电池管理方案                     | ABM®和温度补偿充电技术 (用户自选), 自动电池测试, 过放电保护, 外部电池组自动识别。   |                        |  |                           |                           |
| <b>通讯</b>                  |   |                        |  |                           |                           |
| 通讯端口                       | 1个USB端口, 1个RS232串行端口 (USB和RS232端口不可同时使用), 4个干触点 (DB9), 1个远程开/关接线端子、1个远程断电接线端子, 1个DB15用于并机通讯 |                        |  |                           |                           |
| 通信扩展槽                      | 1个插槽用于安装网络-MS板卡 (在Netpack版本中为标配)、ModBus-MS或继电器-MS板卡。  |                        |  |                           |                           |
| <b>运行环境、标准及认证</b>          |   |                        |  |                           |                           |
| 运行温度                       | 0 ~ 40°C 持续运行   |                        |  |                           |                           |
| 噪音水平                       | <45dB   | <45dB                  | <48db  | <48db                     | <50db                     |
| 安全标准                       | IEC/EN 62040-1, UL 1778 (1:1)   |                        |  |                           |                           |
| 电磁兼容性标准                    | IEC/EN 62040-2, FCC Class A (1:1), IEC/EN 62040-3   |                        |  |                           |                           |
| 认证                         | CE, CB报告 (TUV), UL (1:1)  |                        |  |                           |                           |
| <b>尺寸 (W x H x D) / 重量</b> |   |                        |  |                           |                           |
| UPS尺寸                      | 440(19")*130(3U)*685mm  | 440(19")*130(3U)*685mm | 440(19")*260(3U+3U)*700mm                                  | 440(19")*260(3U+3U)*700mm | 440(19")*260(3U+3U)*700mm |
| UPS重量                      | 48kg  | 48kg                   | 88kg   | 84kg (1:1), 88 kg (3:1)   | 86 kg (1:1), 88 kg (3:1)  |
| EBM尺寸                      | 440(19")*130(3U)*645mm  | 440(19")*130(3U)*645mm | 440(19")*130(3U)*680mm                                     | 440(19")*130(3U)*680mm    | 440(19")*130(3U)*680mm    |
| EBM重量                      | 68kg  | 68kg                   | 65kg   | 65kg                      | 65kg                      |
| 电源模块尺寸                     | -   | -                      | 440(19")*130(3U)*700mm                                     | 440(19")*130(3U)*700mm    | 440(19")*130(3U)*700mm    |
| 电源模块重量                     | -   | -                      | 23kg   | 19kg (1:1), 23 kg (3:1)   | 21kg (1:1), 23kg (3:1)    |
| <b>客服及技术支持</b>             |   |                        |  |                           |                           |
| 质保                         | 2年质保  |                        |  |                           |                           |

\*所示运行时间为功率因数为0.7时的运行时间。备用时间为近似值, 可能因设备、配置、电池使用寿命、温度等因素而有所差异。

| 零部件系列号      | 9PX 5kVA 1:1 | 9PX 6kVA 1:1 | 9PX 8kVA 1:1 | 9PX 11kVA 1:1 | 9PX 6kVA 3:1 | 9PX 8kVA 3:1 | 9PX 11kVA 3:1 |
|-------------|--------------|--------------|--------------|---------------|--------------|--------------|---------------|
| UPS         | 9PX5Ki       | 9PX6Ki       | -            | 9PX11KiPM     | -            | -            | -             |
| 电源模块        | -            | -            | 9PX8KiPM     | 9PX11KiPM     | 9PX6KiPM31   | 9PX8KiPM31   | 9PX11KiPM31   |
| EBM         | 9PXEBM180    | 9PXEBM180    | 9PXEBM240    | 9PXEBM240     | 9PXEBM240    | 9PXEBM240    | 9PXEBM240     |
| 热插拔维护模块     | MBP6Ki       | MBP6Ki       | MBP11Ki      | MBP11Ki       | MBP11Ki31    | MBP11Ki31    | MBP11Ki31     |
| 变压器模块       | TFMR11Ki     | TFMR11Ki     | TFMR11Ki     | TFMR11Ki      | TFMR11Ki     | TFMR11Ki     | TFMR11Ki      |
| 带机架套件的外接充电器 | -            | -            | SC240RT      | SC240RT       | SC240RT      | SC240RT      | SC240RT       |
| 1.8米蓄电池连接电缆 | EBMCBL180    | EBMCBL180    | EBMCBL240    | EBMCBL240     | EBMCBL240    | EBMCBL240    | EBMCBL240     |
| 蓄电池集成系      | BINTSYS      | BINTSYS      | BINTSYS      | BINTSYS       | BINTSYS      | BINTSYS      | BINTSYS       |
| 机架套件        | 9RK          | 9RK          | 9RK          | 9RK           | 9RK          | 9RK          | 9RK           |

由于产品会持续改进, 参数如有变更, 恕不另行通知。

## 伊顿电源(上海)有限公司

Eaton Power Quality (Shanghai) Co., Ltd.

www.eaton.com.cn/pq

热线电话: 400 889 3938

**上海**  
上海市长宁区临虹路280弄3号  
电话: +86 (21) 5200 0099  
传真: +86 (21) 5200 0300  
邮编: 200335

**北京**  
北京市朝阳区建国门外大街8号  
国际财源中心(IFC大厦)9层  
电话: +86 (10) 5925 9200  
传真: +86 (10) 5925 9211  
邮编: 100022

**广州**  
广州市天河区洗村路11号之二  
保利威座北塔第13层05-07室  
电话: +86 (20) 3585 9666  
传真: +86 (20) 3821 0986  
邮编: 510623

**成都**  
成都市锦江区创意产业商务区三色路38号  
博瑞-创意成都写字楼A座1003-1004室  
电话: +86 (28) 8621 1886  
传真: +86 (28) 8621 2009  
邮编: 610063

**深圳**  
深圳市宝安区石路8号  
电话: +86 (755) 2757 2666  
传真: +86 (755) 2757 2730  
邮编: 518101

**武汉**  
武汉市昙华林路202号泛悦中心  
A座1008室  
手机: +86 133 3999 9867  
+86 138 7150 2255  
传真: +86 (27) 8771 1958  
邮编: 430070

**西安**  
西安市高新区锦业路86号  
电话: +86 (29) 8824 1826  
传真: +86 (29) 8824 1362  
邮编: 710077

**沈阳**  
沈阳市和平区和平北大街69号总统大厦  
C座2107室  
电话: +86 (24) 2281 5649  
传真: +86 (24) 2281 5644  
邮编: 110003

2021年7月 L-00071-03



微信扫一扫 立即关注