

Eaton 9PX UPS

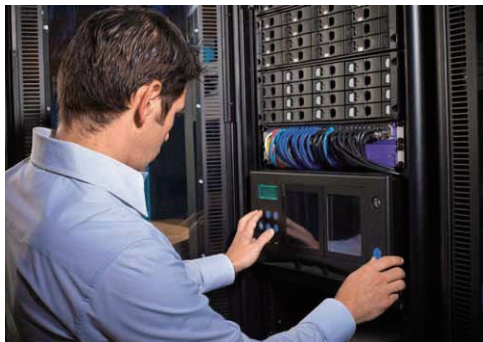
1000–3000W



2U 机型可提供 3000W 电力!

为下列应用环境提供优质的电力保护:

- 中小型数据中心
- IT、网络、存储和电信
- 基础设施、工业和医疗



高效率的电力保护

强大的性能和效率

- 9PX 功率因素高达 1 (VA=W), 全面匹配含主动功率校正的 IT 设备。与功率因素较低的产品相比, 在相同 VA 容量下可为更多设备供电。
- 9PX 符合美国能源之星认证标准, 拥有优秀的能效水平, 可极大降低能耗和制冷成本。
- 9PX 采用在线双转换拓扑结构, 可持续监控电力状态并调节电压和频率。
- 9PX 采用机架式 / 塔式可互换结构, 紧凑的结构设计减少 UPS 安装体积。3000W UPS 仅占用 2U 高度。

操作简单, 易管理

- 图形化 LCD 显示器可在单个屏幕上提供清晰的 UPS 运行状态及监测信息。此外还提供超强的配置功能。
- 9PX 可监测具体到某一输出插座组的能耗信息。使用图形化 LCD 显示器或伊顿的 Intelligent Power™ 软件可监控 kWh 值。
- 负载分区功能可优先关断非关键设备, 从而尽可能延长电池运行时间, 供关键设备使用。
- 9PX 提供串口和 USB 接口, 此外提供额外的智能插槽用于安装选配网卡。伊顿 Intelligent Power 软件可无缝整合先进的虚拟化环境和云端管理工具。

可用性和灵活性

- 9PX 2200 & 3000 均提供 RT2U 机型 (针对机架式安装进行了优化) 或 RT3U 机型 (用于塔式安装或较浅的机架), 所有型号均包含支架和导轨套件。
- 发生内部故障时, 内置旁路可保证服务连续性。此外还提供手动维修旁路, 无需断电便可更换 UPS。
- 更强劲、更长久的电池寿命: 伊顿 ABM® 电池管理技术使用三段式充电技术, 电池寿命可提升 50%。
- 可增加多达 4 个外接热插拔电池模块, 获得更长运行时间, 必要时可支持系统运行达数小时之久。



VA =
Watt

EATON

Powering Business Worldwide

Eaton 9PX UPS 技术规格

- 图形化 LCD 显示器：
 - 提供清晰的 UPS 状态和测量值信息
 - 强化配置能力
- 用于更换电池的面板（热插拔功能）
- 智能通信插槽



Eaton 9PX 3000VA

- 输出：8 × IEC 10A + 2 × IEC 16A，使用电表计量（包括 2 个可编程组）
- USB 端口、1 个串行端口、干节点输出、远程开启/关闭、远程关闭电源
- 外接电池 (EBM) 连接器

技术规格	9PX 1kVA	9PX 1.5kVA	9PX 2.2kVA	9PX 3kVA		
额定功率 (VA/W)	1000VA/1000W	1500VA/1500W	2200VA/2200W	3000VA/3000W		
机型	RT2U (塔式/机架式 2U)		RT2U (塔式/机架式 2U) 和 RT3U (塔式/机架式 3U)			
电气特性						
技术	带功率因数校正 (PFC) 的在线双转换系统					
标称电压	200/208/220/230/240V					
输入电压范围	176-276V, 无降额 (降额时可达100-276V)					
输入频率范围	40-70Hz, 50/60Hz 自动选择, 变频模式					
效率	市电模式下最高达到 91.5% (高效率模式下最高达到 97.5%)	市电模式下最高达到 92.5% (高效率模式下最高达到 97.5%)	市电模式下最高达到 93.5% (高效率模式下最高达到 98%)	市电模式下最高达到 94% (高效率模式下最高达到 98%)		
连接						
输入	1 IEC C14 (10A)		1 IEC C20 (16A)			
输出	8 IEC C13 (10A) 插座		8 IEC C13 (10A) 插座 + 2 IEC C19 (16A) 插座			
通过 Hotswap 维护旁路输出			6 IEC 10A 插座			
开关插座组	2 个插座组					
电池						
典型后备时间*	300W	500W	800W	1200W	1800W	2500W
9PX 1000	28	16	9			
9PX 1000 + 1 EBM/+4 EBM	134/530	79/316	47/188			
9PX 1500	38	23	13	7		
9PX 1500 + 1 EBM/+4 EBM	143/536	86/319	52/192	32/120		
9PX 2200	43	25	15	9	5	
9PX 2200 + 1 EBM/+4 EBM	206/818	123/491	74/297	47/189	29/118	
9PX 3000	60	36	22	13	7	4
9PX 3000 + 1 EBM/+4 EBM	221/824	135/504	83/307	52/194	33/122	22/82
电池管理	ABM® & 温度补偿充电方法 (用户可选), 自动电池测试, 深度放电保护, 自动识别外部电池组					
通信						
通信端口	1 个 USB 端口 + 1 个串行 RS232 端口 + 1 个远程开启/关闭端子 + 1 个远程断电端子 + 1 个输出干节点端子					
通信插槽	一个插槽用于安装网络-MS 卡、Modbus-MS 卡或干节点-MS 卡					
工作条件、标准及许可						
工作温度	0 到 40°C					
典型噪声级	35dB		40dB			
安全性	IEC/EN 62040-1, UL 1778, CSA 22.2					
EMC	IEC/EN 62040 -2, FCC Class B, CISPR22 Class B					
许可 & 标记	CE/CB 报告 (TUV) / cULus / EAC / RCM / KC / 能源之星					
尺寸 H x W x D (mm) / 重量						
UPS	86.5*440*450/17.4kg	86.5*440*450/18.9kg	2U 版本: 86.5*440*605/25kg 3U 版本: 130*440*485/24.5kg	2U 版本: 86.5*440*605/27.6kg 3U 版本: 130*440*485/27.4kg		
EBM	86.5*440*450/29.8kg		2U 版本: 86.5*440*605/39.2kg 3U 版本: 130*440*485/38.2kg			
客户服务与支持						
质保	2 年					

*后备时间为估计值,可能会随设备、配置、电池寿命和温度等有所不同。

零件编号*	9PX 1kVA	9PX 1.5kVA	9PX 2.2kVA	9PX 3kVA	
UPS RT3U			9PX2200IRT3U	9PX3000IRT3U	
UPS RT2U	9PX1000IRT2U	9PX1500IRT2U	9PX2200IRT2U	9PX3000IRT2U	
EBM	9PXEBM48RT2U		2U: 9PXEBM72RT2U 3U: 9PXEBM72RT3U		
2m 电池连接电缆	EBMCBL48		EBMCBL72		
电池集成系统	BINTSYS				
HotSwap MBP	P-MBP3KI				
网络-MS 卡	744-00255-00P				
Modbus-MS 卡	744-98065-00P				
干节点-MS 卡	744-98067-00P				

*所有 9PX UPS 和 EBM 内含机架套件

伊顿电源(上海)有限公司
Eaton Power Quality (Shanghai) Co., Ltd.

www.eaton.com.cn/pq

热线电话: 400 889 3938

上海
上海市长宁区临虹路280弄3号
电话: +86 (21) 5200 0099
传真: +86 (21) 5200 0300
邮编: 200335

北京
北京市朝阳区建国门外大街8号
国际财源中心(IFC大厦)9层
电话: +86 (10) 5925 9200
传真: +86 (10) 5925 9211
邮编: 100022

广州
广州市天河区冼村路11号之二
保利威座北塔第13层05-07室
电话: +86 (20) 3585 9666
传真: +86 (20) 3821 0986
邮编: 510623

成都
成都市锦江区创意产业商务区三色路38号
博瑞·创意成都写字楼A座1003-1004室
电话: +86 (28) 8621 1886
传真: +86 (28) 8621 2009
邮编: 610063

深圳
深圳市宝安区72区宝石路8号
电话: +86 (755) 2757 2666
传真: +86 (755) 2757 2730
邮编: 518101

武汉
武汉市昙华林路202号泛悦中心
A座1008室
手机: +86 133 3999 9867
+86 138 7150 2255
传真: +86 (27) 8771 1958
邮编: 430070

西安
西安市高新区锦业路86号
电话: +86 (29) 8824 1826
传真: +86 (29) 8824 1362
邮编: 710077

沈阳
沈阳市和平区和平北大街69号总统大厦
C座2107室
电话: +86 (24) 2281 5649
传真: +86 (24) 2281 5644
邮编: 110003



微信扫一扫 立即关注