

Eaton 9PX UPS

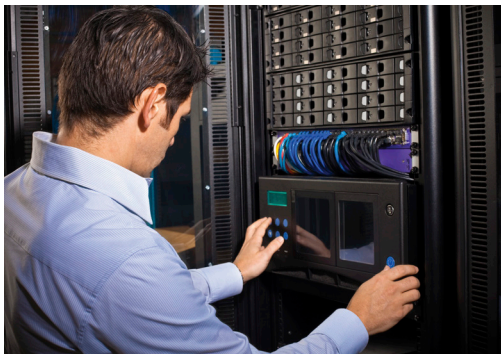
1000-3000W



2U 내에 3000W !

아래에 대한 최신 보호를 제공합니다:

- 소형 및 중형 데이터센터
- IT, 네트워킹, 저장장치 및 텔레콤
- 인프라, 산업 및 의료 분야



에너지 효율적인 전력 보호

성능 및 효율

- 9PX는 동급 최초로 통합 역률 (VA=W)을 제공하는 UPS입니다. 다른 어떤 UPS보다 11% 더 많은 전력을 공급할 뿐 아니라, 동급 VA 정격과 낮은 역률로 더 많은 서버에 공급합니다.
- 에너지 스타 인증을 받은 9PX는 에너지 및 냉각 비용 절감을 위해 최고의 효율 수준을 제공합니다.
- 이중 변환 토폴로지. Eaton 9PX는 지속적으로 전력 상태를 모니터링하고 전압과 주파수를 조절합니다.
- 다양한 랙/타워 폼 팩터를 갖춘 9PX는 2U만으로 3000W를 공급할 수 있는 가장 콤팩트 한 솔루션입니다.

관리기능

- 그래픽 LCD 디스플레이는 UPS 상태 및 측정에 대한 정보를 단일 화면에 명확하게 나타냅니다. 향상된 구성 능력도 사용할 수 있습니다.
- 9PX는 관리된 콘센트 그룹에 이르기까지 에너지 소비를 바로 측정할 수 있습니다. kWh 값은 LCD 또는 Eaton의 지능형 PowerTM Software를 사용하여 모니터링 할 수 있습니다.
- 부하 구역 제어로 필수 장비가 아닌 장비를 우선순위로 셧-다운 하고, 주요 기기에 대한 배터리 실행시간을 극대화 합니다.
- 9PX는 시리얼 및 USB 연결을 제공하며, 커뮤니케이션 카드 용의 추가 슬롯(옵션)을 제공합니다. Eaton의 지능형 Power Software는 선도적인 가상현실 환경 및 클라우드 관리 도구와 완벽하게 통합됩니다.

가용성 및 융통성

- 9PX 2200 & 3000은 RT2U 형태 (랙 장착에 최적화 됨) 또는 RT3U (타워 또는 짧고 깊은 랙 용)으로 사용할 수 있으며, 받침대와 레일 키트가 모든 모델에 포함되어 있습니다.
- 내부 바이패스 회로는 내부 고장 발생 시에도 지속적인 서비스를 가능하게 하며, UPS의 쉬운 교체를 위한 유지보수 바이패스도 사용할 수 있습니다 (HotSwap 버전의 경우는 표준 제공)
- 장기간의 강력한 배터리 수명: Eaton ABM® 배터리 관리 기술은 혁신적인 3단계 충전 기술을 사용하여 배터리 수명을 최대 50% 연장시켜 줍니다.



VA =
Watt

EATON

Powering Business Worldwide

Eaton 9PX UPS 기술 사양

- 그래픽 LCD 디스플레이:
 - UPS 상태 및 측정에 대한 명확한 정보 제공
 - 항상된 구성 능력
- 배터리 교체용 패널 (Hot swap 가능)
- 관리 카드용 슬롯 (netpack 버전의 경우는 네트워크 카드를 표준으로 제공)



Eaton 9PX 3000VA

- 출력: 8 x IEC 10A + 2 x IEC 16A 에너지 계량 포함 (2개의 프로그램 가능한 그룹 포함)
- USB 포트, 1 시리얼 포트, 원격 ON/OFF, 원격 전력 OFF 및 릴레이 출력
- 외부 배터리 (EBM) 커넥터

기술 사양	1000	1500	2200	3000VA
정격 (VA/W)	1000VA/1000W	1500VA/1500W	2200VA/2200W	3000VA/3000W
형식	RT2U (tower/rack 2U)		RT2U (타워/랙 2U) 및 RT3U (타워/랙 3U)	

전기적 특성				
기술	역률 보정 (PFC) 시스템이 장착된 온라인 이중 변환			
공칭 전압	200/208/220/230/240V			
입력 전압 범위	정격 감소 없을 때: 176-276V (정격 감소시: 최대 100-276V)			
입력 주파수 범위	40-70Hz, 50/60Hz 자동 선택, 주파수 변환기 모드			
효율	온라인 모드: 최대 91.5% (고효율 모드: 최대 97.5%)	온라인 모드: 최대 92.5% (고효율 모드: 최대 97.5%)	온라인 모드: 최대 93.5% (고효율 모드: 최대 98%)	온라인 모드: 최대 94% (고효율 모드: 최대 98%)

연결	
Input	1 IEC C14 (10A)
Outputs	8 IEC C13 (10A) sockets
Outputs on HotSwap models	4 FR/Schuko 소켓 또는 3 BS 소켓 또는 6 IEC 10A 소켓 또는 단자판
Switched outlet group	2 콘센트 그룹

배터리						
일반 백업 시간*	300W	500W	800W	1200W	1800W	2500W
9PX 1000	28	16	9			
9PX 1000 + 1 EBM/+4 EBM	134/530	79/316	47/188			
9PX 1500	38	23	13	7		
9PX 1500 + 1 EBM/+4 EBM	143/536	86/319	52/192	32/120		
9PX 2200	43	25	15	9	5	
9PX 2200 + 1 EBM/+4 EBM	206/818	123/491	74/297	47/189	29/118	
9PX 3000	60	36	22	13	7	4
9PX 3000 + 1 EBM/+4 EBM	221/824	135/504	83/307	52/194	33/122	22/82
배터리 관리	ABM® & 온도 보상 충전 방식 (사용자 선택 가능), 자동 배터리 시험, 과도 방전 보호, 외부 배터리 기기의 자동 인식					

커뮤니케이션	
커뮤니케이션 포트	1 USB 포트 + 1 시리얼 RS232 포트 + 1 개의 원격 ON/OFF 용 미니 단자판 + 1 개의 원격 전력 OFF 용 미니 단자판 + 1 개의 출력 릴레이 용 미니 단자판
커뮤니케이션 슬롯	1 개의 Network-MS 카드 (netpack 버전에 포함됨), ModBus-MS 또는 Relay-MS 카드용 슬롯

동작 조건, 표준 및 승인	
동작 온도	0 to 40°C
일반 소음 레벨	35dB / 40dB
안전	IEC/EN 62040-1, UL 1778, CSA 22.2
EMC	IEC/EN 62040 -2, FCC Class B, CISPR22 Class B
승인 및 마킹	CE /CB report (TUV) / cULus / EAC /RCM / KC / Energy Star

치수 H x W x D in mm/중량					
UPS	86.5*440*450/17.4kg	86.5*440*450/18.9kg	2U 버전: 86.5*440*605/25kg 3U 버전: 130*440*485/24.5kg	2U 버전: 86.5*440*605/27.6kg 3U 버전: 130*440*485/27.4kg	
EBM	86.5*440*450/29.8kg		2U 버전: 86.5*440*605/39.2kg 3U 버전: 130*440*485/38.2kg		

Customer service and support	
보증	전자 기기: 3년, 배터리: 2년

* 백업 시간은 대략의 시간이며 장비, 구성, 배터리 연령, 온도 등에 따라 변할 수 있습니다.

부품 번호*	9PX 1kVA	9PX 1.5kVA	9PX 2.2kVA	9PX 3kVA
UPS RT3U			9PX2200IRT3U	9PX3000IRT3U
UPS RT2U	9PX1000IRT2U	9PX1500IRT2U	9PX2200IRT2U	9PX3000IRT2U
EBM	9PXEbm48RT2U		2U: 9PXEbm72RT2U 3U: 9PXEbm72RT3U	
2m battery connection cable	EBMCBL48		EBMCBL72	
Battery integration system	BINTSYS			

*All 9PX UPS 및 EBM은 랙 키트와 함께 공급됩니다

연락처: EatonSEA@eaton.com
홈페이지: www.powerquality.eaton.com/sea/