

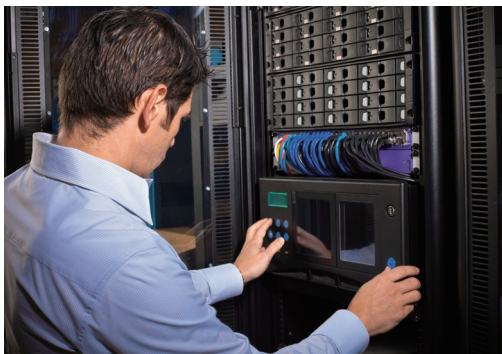
# Eaton 9PX 鋰電池 UPS

1.5/3kVA



## 電力保護應用環境：

- 中小型資訊中心
- IT、網絡、儲存和電信設施
- 基礎設施、工業和醫療領域
- 邊緣運算



## 高能效的電力保護

### 性能與效率

- 9PX 鋰電池UPS 3KVA機種提供功率因數為1(VA=W)，能夠比其他UPS多提供11%的電力輸出，以相同的VA額定容量為更多伺服器供電。
- 以最高效率降低能耗和製冷成本。
- Eaton 9PX鋰電池UPS採用雙轉換拓撲結構，可持續監控電力狀況並調節電壓和頻率。
- 這款鋰電池機種不僅重量變輕，還享有3年保固，讓您放心無虞。

### 管理方便

- 圖形化LCD顯示器，可以在一個螢幕上清晰顯示出UPS運行狀態和測量資料，並提供強化的配置功能。
- 可以監測某一輸出插座組的能耗資訊，使用圖形化LCD顯示器或Eaton Intelligent Power™軟體可以監控kWh值。
- 負載分區功能可以優先關斷非關鍵設備，盡可能延長電池運行時間，以供關鍵設備使用。
- 能提供序列埠和USB介面，可選配通訊卡的額外插槽，Eaton Intelligent Power軟體可以無縫整合先進的虛擬化環境和雲端管理工具。

### 靈活可用

- 全系列提供RT2U機型（已優化為適合機架安裝），且所有型號均會隨附支架和導軌套件。
- 若發生內部故障時，內置旁路可以確保服務連續性，同時可選購維護旁路（為熱插拔版本的標配），即能輕鬆更換UPS。
- 鋰電池預估壽命超過傳統鉛酸電池2倍，建置後無需進行維護，可以減少傳統鉛酸電池UPS麻煩的維護程序。
- 最多可以增加4個外接熱插拔電池模組，以獲得更長的運行時間，且在有必要時可以支援系統運行數小時。

LITHIUM-  
ION 

VA =  
Watt

**EATON**

Powering Business Worldwide

# Eaton 9PX 鋰電池UPS技術規格

## 1 圖形LCD顯示幕：

- 提供清晰的UPS狀態和測量資訊
- 強化配置功能

## 2 用於更換電池的面板(熱插拔功能)

## 3 管理介面卡插槽 (netpack版本的標配為網卡)



Eaton 9PX 3000VA

## 4 輸出: 8 x IEC 10A + 2 x IEC 16A, 使用電錶計量 (包括2個可程式設計組)

## 5 USB埠、1個序列埠、遠端開啟/關閉、遠端電源關閉和繼電器輸出

## 6 外接電池(EBM)連接器

	9PX 1.5kVA	9PX 3kVA	9PX 3kVA
額定值	1500VA/1350W	3000VA/2700W	3000VA/3000W *1
結構型態	直立式/機架式2U		
<b>電氣特性</b>			
技術	含功率因數校正(PFC)的在線式雙轉換		
標稱電壓	100/110/120/125V	100/110/120/125V	200/208/220/230/240V
輸入電壓範圍	100-144V, 無降額 (降額時可達60-144V)	100-144V, 無降額 (降額時可達60-144V)	176-276V, 無降額 (降額時可達100-276V)
輸入頻率範圍	40-70Hz, 50/60Hz自動選擇, 變頻模式		
效率(在線模式)	最高可達 90%	最高可達 92%	最高可達 94%
效率(高效模式)	最高可達 95.8%	最高可達 97%	最高可達 98%
<b>連接</b>			
輸入	5-15P (243.8 cm)	L5-30P (243.8cm)	1 IEC C20 (16A)
輸出	(8) 5-15R	(6) 5-20R, (1) L5-30R	8 IEC C13 (10A) 插座 + 2 IEC C19 (16A) 插座
關閉輸出組	2個輸出組		
<b>備援時間 (分鐘) (滿載/半載) *2</b>			
內置電池	11.2 / 22.9	10.2 / 20.4	10.1 / 20.2
+1 EBM	30 / 60.1	24.1 / 48.3	21.6 / 43.1
+2 EBM	47.1 / 95.9	37.9 / 75.9	34.0 / 67.8
+3 EBM	64.3 / 130.7	51.7 / 103.5	46.3 / 92.4
+4 EBM	81.4 / 165.6	65.5 / 131.1	58.7 / 117.0
<b>通訊</b>			
通訊連接埠	1個USB埠 + 1個序列RS232埠 + 1個遠端開/關微型端子 + 1個遠端開機微型端子 + 1個輸出繼電器微型端子		
通訊插槽	1個插槽用於安裝網路-M2卡、INDGW-M2或繼電器-MS卡		
<b>運行條件、標準和認證</b>			
操作溫度	0 至 40°C		
噪音	35dB	40dB	40dB
安全性	IEC/EN 62040-1、UL 1778、CSA 22.2		
電磁相容	IEC/EN 62040 -2、FCC Class B、CISPR22 Class B		
認證和標記 *3	BSMI/CE/CB報告(TÜV)/UL/Energy Star	BSMI/CE/CB報告(TÜV)/UL/Energy Star	BSMI/CE/CB報告(TÜV)/Energy Star
<b>尺寸(HxWxD) / 重量</b>			
UPS	86.5x440x450 mm / 16.2 kg	86.5x440x605mm / 24 kg	86.5x440x605 mm / 22.8 kg
EBM	42.9x438x448 mm / 12 kg	42.9x438x603 mm / 17.4 kg	42.9x438x603 mm / 17.4 kg
<b>客戶服務和支援</b>			
保固	3年		

1 9PX 3000的內置鋰電池可以承受2400W的負載, 而加裝EBM可以提升為3000W。

2 備援時間為近似值, 可能會因為設備、配置、電池壽命、溫度等因素而有差異。

3 獲得RCM、BIS認證的產品具有其他目錄編號, 請洽詢Eaton 銷售代表以取得詳細資訊。

## 外部電池箱 (選配)

型號*	9PX 1.5kVA	9PX 3kVA	9PX 3kVA
UPS	9PX1500RT-L	9PX3000RT-L	9PX3000IRT2U-L
EBM	9PXEBM48RT1U-L	9PXEBM72RT1U-L	9PXEBM72RT1U-L

\* 所有9PX UPS和EBM型號均隨附機架配件

## 熱插拔維修旁路箱 (選配)

UPS型號	9PX1500RT-L	9PX3000RT-L	9PX3000IRT2U-L
MBP型號	EBHPL1500R-PDU1U	EBHPL3000R-PDU1U	HotSwap MBP 6 IEC : MBP3KI HotSwap MBP HW : MBP3KIH
輸入	5-15P	L5-30P	MBP3KI : IEC C20 MBP3KIH : 接線端子排
輸出	(6) 5-15R	(5) 5-20R	MBP3KI: (6) IEC C13 + (1) IEC C19 MBP3KIH: 接線端子排
尺寸(HxWxD)	53(2U)x439x96.5 mm	52(2U)x483x120mm	52(2U)x483x120 mm

為了持續改進產品, 所有規格如有變更, 恕不另行通知。



## 伊頓飛瑞慕品股份有限公司 EATON PHOENIXTEC MMPL CO., LTD

台北 新北市 221 汐止區汐萬路二段114號 / TEL: (02) 6614-2000 FAX: (02) 6614-2296  
 台中 台中市 408 文心路一段 306 號 5 樓之一 / TEL: (04) 2328-1480 FAX: (04) 2322-7214  
 高雄 高雄市 802 苓雅區苓雅二路 203 號 11 樓 / TEL: (07) 334-9119 FAX: (07) 334-9099  
 www.eaton.tw ©2021 年伊頓公司 版權所有 客服專線: 0800-011-912

經銷商：