

# Gamme de produits complète d'Eaton

Produits et services de centre de données intégré



**A** Solutions de gestion des câbles suspendus

**B** Solutions de gestion thermique ePDU pour

**C** barres

**D** blindées

**E** Solutions de gestion de l'alimentation en allée (ASC)

**F** Solutions de surveillance des bâtis

**G** Solutions de gestion de l'alimentation sur bâti (ASC)

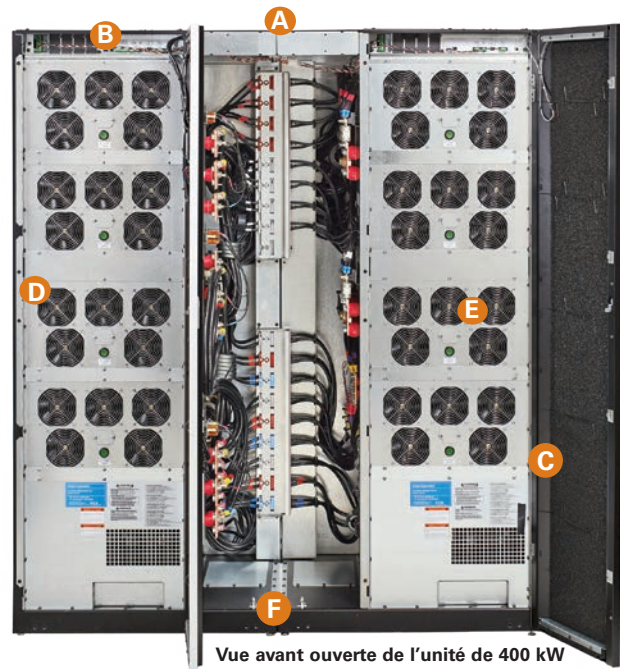
**H** Boîtiers informatiques

**I** Programmes de services

**J** logiciels personnalisés de gestion

# Le noyau fonctionnel de l'ASC 93PM

- A Entrée de câbles**  
Options d'entrée de câbles par le haut et par le bas disponibles
- B Communications et connectivité**
  - Périphérique intégré et clé USB hôte
  - Cinq entrées d'alarme et arrêts d'urgence dédiés
  - Sortie de relais d'alarme
  - Quatre emplacements de communication
- C Ensemble de ventilateur redondant réparable**  
Contenu dans chaque module de puissance
- D Modules d'alimentation remplaçables (50 kW)**  
avec commande et alimentation indépendantes
- E Commandes de démarrage progressif**  
Contenu dans chaque module de puissance
- F Connexions d'entrée/sortie**



Vue avant ouverte de l'unité de 400 kW

## CARACTÉRISTIQUES TECHNIQUES DE L'ASC 93PM D'EATON\*

### Module d'alimentation

Offre de puissance (kW)	110–200 kW par incréments de 5 kW à 208/220 V 20–160 kW par incréments de 10 kW à 400 V 20–200 kW par incréments de 10 kW à 480 V 200–400 kW par incréments de 50 kW à 480 V (redondance interne optionnelle disponible)
-------------------------	--

### Caractéristiques générales

Efficacité du système d'économie d'énergie (ESS)	Jusqu'à 99 %
Efficacité en mode double conversion	Jusqu'à 97 %
Capacité parallèle	Communiquez avec l'usine pour obtenir de plus amples renseignements

### Caractéristiques d'entrée

	Modèles 480 V	Modèles 400 V	Modèles 208 V
Tension	480/277 V, 4 fils, 480 V, 3 fils	380/220 V quadrifilaire 400/230 V quadrifilaire 415/240 V quadrifilaire	220/120 V quadrifilaire 220/127 V quadrifilaire
Plage de tension :	+10 %/-15 %	+10 %/-10 %	+15 %/15 % à -15 % à 208 V, +10 %/-15 % à 220 V
Plage de fréquences	50/60 Hz	50/60 Hz	50/60 Hz
Facteur de puissance	> 0,99	> 0,99	> 0,99
Distorsion du courant d'entrée	< 3% @ 100% Capacité nominale	< 3% @ 100% Capacité nominale	≤ 3.5% @ 100% Capacité nominale

### Batterie

	480V models	400V models	208V models
Tension de la batterie	432V, 480V	480V	480V
Méthode de recharge Charging method	ABM® ou technologie flottante	ABM® ou technologie flottante	ABM® ou technologie flottante

### Accessoires optionnels

- Dérivation d'entretien intégrée
- Armoire de distribution intégrée (avec options de transformateur d'entrée et de sortie)
- Armoire de distribution électrique intégrée
- Armoire à attaches parallèles intégrée
- Armoire de batteries intégrée (petite et grande)
- Dérivation fixée au mur ou au sol
- Armoire de batteries au lithium

Sortie	Modèles 480 V	Modèles 400 V	Modèles 208 V
Tension	480 triphasé Trifilaire ou quadrifilaire 208/120 V avec IAC-D jusqu'à 200 kW	380 V, 400 V ou 415 V, triphasé Trifilaire ou quadrifilaire	208 V ou 220 V, triphasé, trifilaire ou quadrifilaire
Plage de fréquences	50/60 Hz	50/60 Hz	50/60 Hz
Régulation	±1 % en régime permanent	±1 % en régime permanent	±1 % en régime permanent
Distorsion harmonique totale (THD) de la tension	< 1 % (charge linéaire à 100 %) < 5 % (charge non linéaire) »	< 1 % (charge linéaire à 100 %) < 5 % (charge non linéaire) »	< 1 % (charge linéaire à 100 %) < 5 % (charge non linéaire) »
Gamme de facteurs de puissance de charge	Unité avec la capacité de supporter 0,8 conduisant à un décalage de 0,8 sans déclassement	Unité avec la capacité de supporter 0,8 conduisant à un décalage de 0,8 sans déclassement	Unité avec la capacité de supporter 0,8 conduisant à un décalage de 0,8 sans déclassement

Homologation	Modèles 480 V	Modèles 400 V	Modèles 208 V
Sécurité	UL 1778, cULus UL 924 Urgence, UL 924 Auxiliaire	UL 1778, cULus	UL 1778, cULus
EMC	FCC partie 15, sous-partie B, classe A	FCC partie 15, sous-partie B, classe A	FCC partie 15, sous-partie B, classe A
Surtension	CEI 61000-4-5	CEI 61000-4-5	CEI 61000-4-5

### Certification UL 924

Le modèle 93PM répond aux normes strictes de conformité UL 924 pour les applications d'éclairage de secours lorsqu'il est commandé avec un UGS d'éclairage de secours. Pour plus de renseignements, visitez [Eaton.com/UL924UPS](http://Eaton.com/UL924UPS)

### UPS dimensions

Hauteur	74 po
Épaisseur	42 po
Largeur	22 po 20 à 150 kW (480 V), 20 à 120 kW (400 V) et 10 à 120 kW (208/220 V) 32 po 160 à 200 kW (480 V) et 120 à 160 kW (400 V) 34,4 po 10–160 kW (208/220 V) 43,3 po 10–200 kW (208/220 V) 64 po 250 à 400 kW (480 V)

\*En raison des améliorations continues, les spécifications sont sujettes à changement.

**Eaton**  
1000 Eaton Boulevard  
Cleveland, OH 44122  
États-Unis  
[Eaton.com](http://Eaton.com)

© 2021 Eaton  
Tous droits réservés.  
Imprimé aux États-Unis  
BR153132FC / GG  
Février 2021



Powering Business Worldwide

Eaton, ABM, Intelligent Power Manager, Power Xpert et PredictPulse sont des marques déposées.

Toutes les marques de commerce appartiennent à leurs propriétaires respectifs.

Pour en savoir plus, veuillez consulter le site [Eaton.com/93PM](http://Eaton.com/93PM)



# ASC 93PM d'Eaton

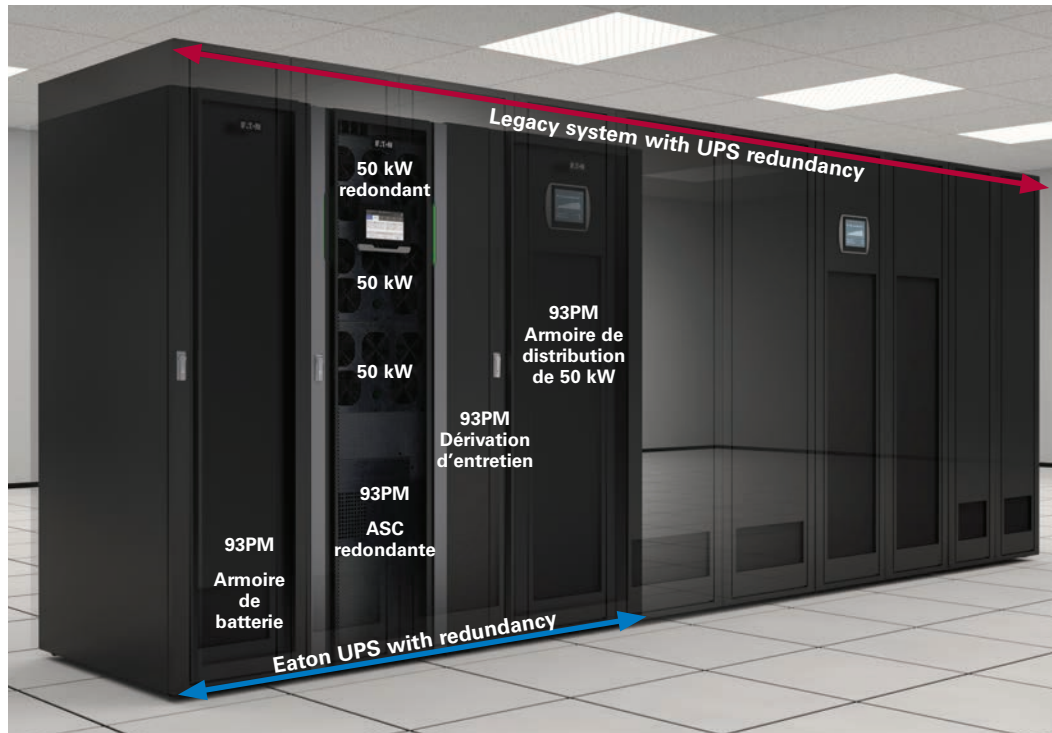
Efficacité. Évolutive. Innovants.



*Powering Business Worldwide*

# Caractéristiques et avantages du modèle 93PM

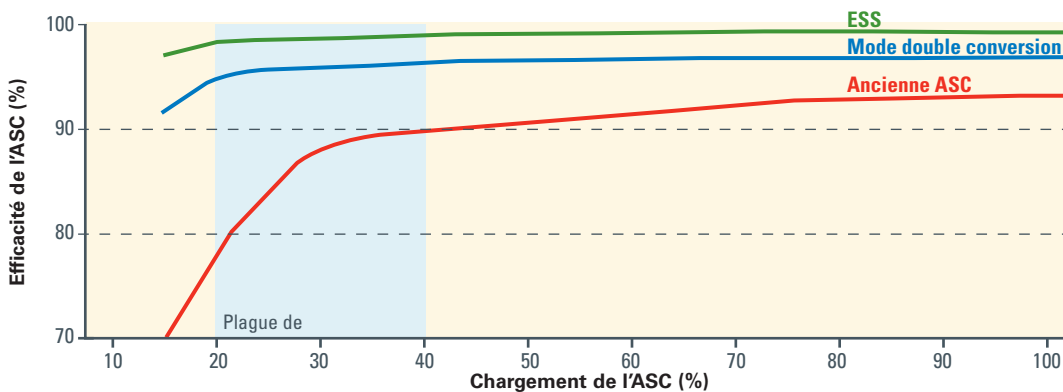
L'ASC 93PM d'Eaton allie un rendement et une fiabilité sans précédent à un style remarquable. Il s'agit d'un appareil compact, extensible et flexible qui est aussi simple à déployer qu'à gérer. Offert en gris ou en blanc, c'est la solution en trois phases parfaite pour les centres de données d'aujourd'hui.



## 1. CTP le plus bas (coût total de possession)

- Économise l'espace précieux du plancher du centre de données grâce à son encombrement réduit et sa conception de redondance interne
- Réduit les coûts et les risques de croissance futurs inattendus grâce à son évolutivité verticale, vous permettant de vous adapter à votre croissance
- Réduit les dépenses d'exploitation liées à l'alimentation et au refroidissement grâce à une efficacité énergétique de pointe
  - Efficacité de 99 % avec l'ESS
  - Jusqu'à 97 % d'efficacité en mode double conversion

L'évolutivité verticale, la redondance interne et la conception compacte de la 93PM



Efficacité du 93PM d'Eaton en double conversion et avec l'ESS

Tableau montrant la comparaison des économies d'efficacité de 400 kW\*\*

Charge (%)	Efficacité de l'ancienne ASC	Efficacité du 93PM avec l'ESS	Économies annuelles (\$) * 93PM avec l'ESS	Efficacité du 93PM en double conversion	Économies annuelles (\$) * du 93PM en double conversion
25%	84,0 %	98,4 %	27 470 \$	95,8 %	23 121 \$
50%	90,6 %	98,9 %	29 212 \$	96,8 %	22 294 \$
75%	92,5 %	99,1 %	34 059 \$	97,0 %	23 724 \$
100%	93,0 %	99,1 %	41 746 \$	96,8 %	26 623 \$

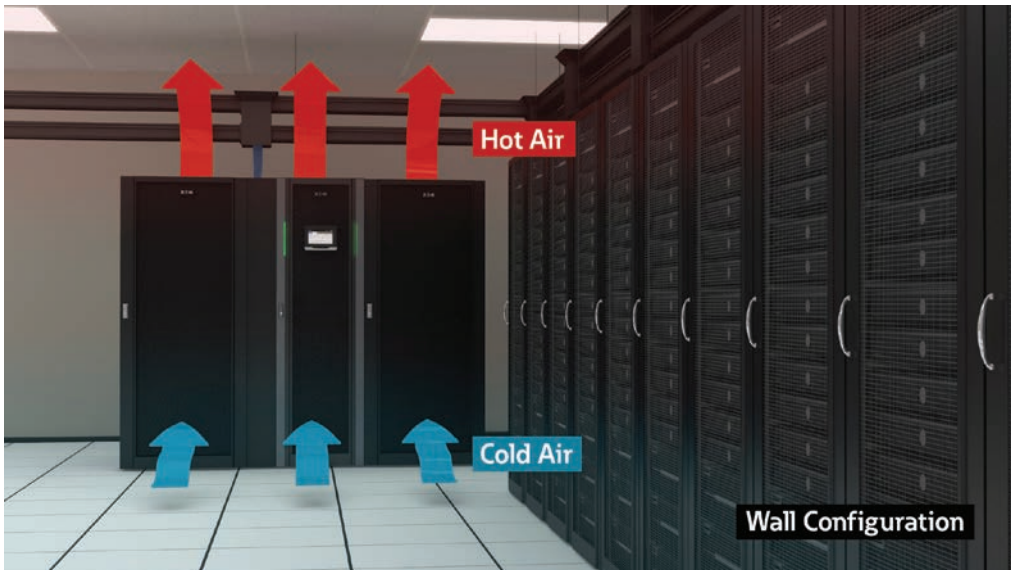
\* Économies calculées en utilisant 0,10 kW/h et un ratio de refroidissement de 80 % (devise en dollars américains)

\*\* Les données du tableau sont spécifiques à l'ASC 93PM de 480 V

Les économies de coûts énergétiques du modèle 93PM avec l'ESS paient pour l'ASC en moins de 3 ans. Calculez vos économies du 93PM avec l'ESS sur [Eaton.com/ESS](http://Eaton.com/ESS).

Les économies d'énergie du modèle 93PM en double conversion paient pour l'ASC en moins de 3 ans. Calculez vos économies du 93PM avec l'ESS sur [Eaton.com/ESS](http://Eaton.com/ESS).

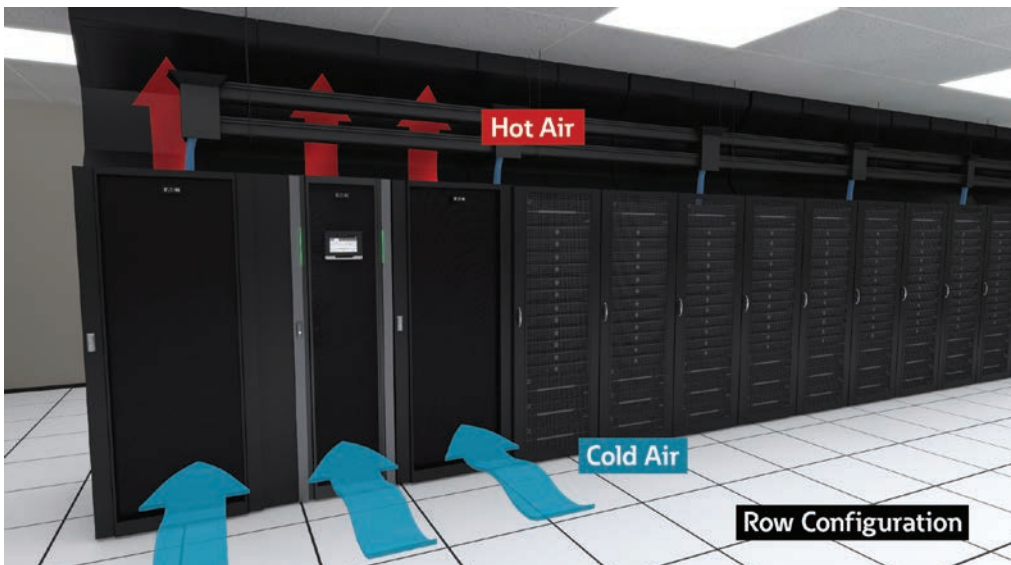




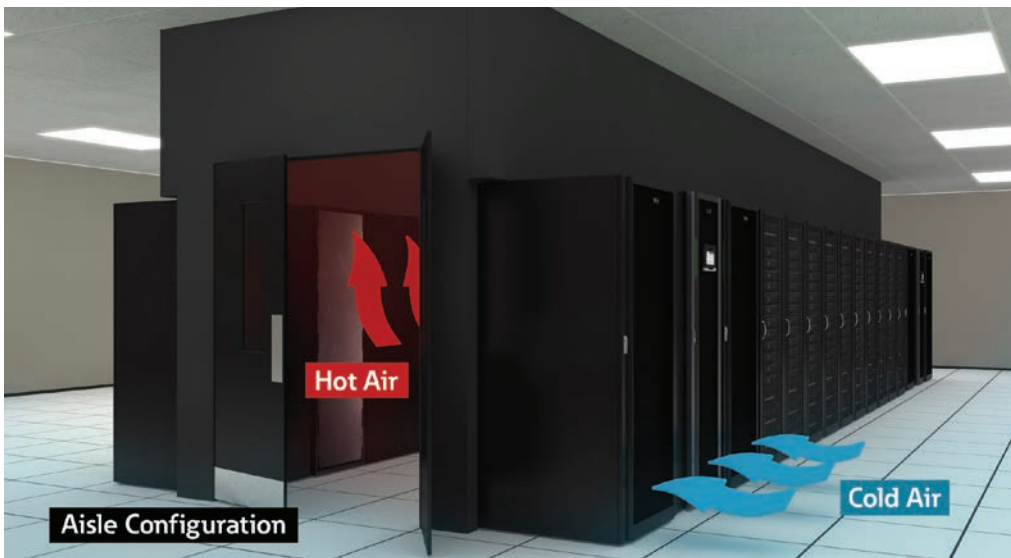
## 2. Déploiement facile

- Maximise la flexibilité de déploiement en offrant une configuration flexible

Le modèle 93PM prend en charge la ventilation de l'avant vers le haut, idéale pour la configuration contre le mur.



La fonction d'aération de l'avant vers le haut fait du 93PM un ajustement parfait pour les configurations dans les rangées qui supportent les cheminées minces.



Le modèle 93PM prend également en charge la ventilation de l'avant à l'arrière, ce qui le rend idéal pour la configuration des allées chaudes/froides.

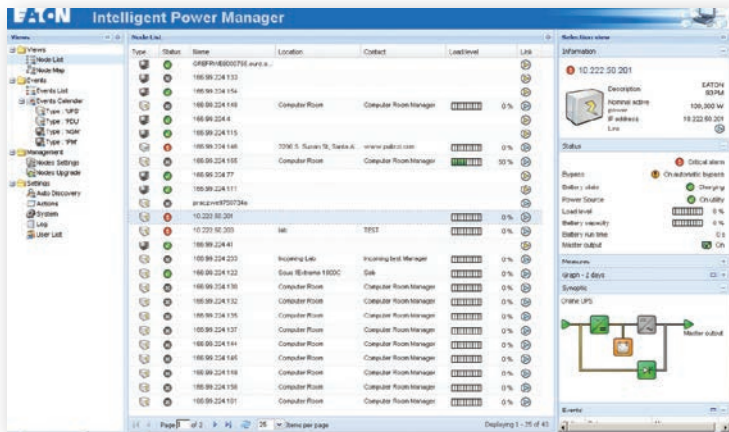
Barres lumineuses



Barres lumineuses vertes montrant une ASC saine



Barres lumineuses rouges montrant les alertes sur le système. Les barres lumineuses jaunes indiquent l'état de la batterie et de la dérivation



L'Intelligent Power Manager® (IPM) est une plateforme logicielle de gestion de l'énergie de classe mondiale. Elle surveille de façon transparente l'alimentation et les conditions environnementales tout en assurant la continuité des activités pour les charges de travail à l'aide des plateformes VMware®, Citrix® et Microsoft®. L'IPM optimise également l'alimentation et les conditions environnementales des centres de données à l'aide d'OpenStack® ou de HPE OneView®.



Carte de communication

CoOptions dconnectivité  
 • Carte de communication Power Xpert  
 Gateway Mini-Slot  
 • Carte de relais industrielle

### 3. Gestion facile

- Offre un accès plus facile à des informations détaillées sur l'état par l'intermédiaire de sa grande interface tactile ACL conviviale

Grâce à l'interface graphique ACL du modèle 93PM, vous pouvez suivre les statistiques sur les économies d'énergie, la durée de la batterie, le suivi des pannes, le profilage de charge et bien plus encore.

Les barres lumineuses vertes/jaunes/rouges rendent l'état du système visible à distance dans les centres de données.

- S'intègre aux principales plateformes virtuelles grâce à sa gamme complète de logiciels de gestion de l'alimentation et de connectivité

Conçu pour les environnements TI les plus avancés, le modèle 93PM prend en charge les cartes de communication optionnelles qui permettent l'accès à distance par le biais des protocoles HTTP(S), SNMP, MODBUS TCP/IP, Modbus RTU et BACnet IP. De plus, le logiciel Power Xpert® et la suite logicielle Intelligente Power® d'Eaton vous offrent tous les outils dont vous avez besoin pour gérer les dispositifs d'alimentation dans votre environnement physique ou virtuel. Pour en savoir plus, veuillez consulter le site [Eaton.com/intelligentpower](http://Eaton.com/intelligentpower).

- Augmente le temps de disponibilité grâce à ses capacités de surveillance et de production de rapports à distance en tout temps
- Le service de surveillance et de gestion à distance PredictPulseMC d'Eaton offre une surveillance en temps réel du modèle 93PM et alerte les techniciens de service pour qu'ils prennent les mesures nécessaires lorsqu'un problème est détecté. Découvrez-en plus sur [Eaton.com/PredictPulse](http://Eaton.com/PredictPulse).