

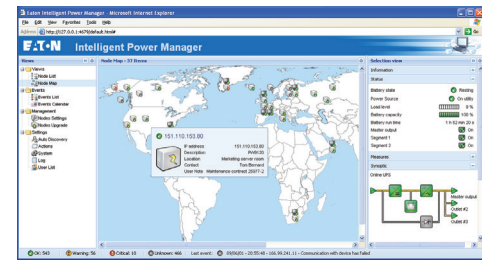
Scheda GIGABIT NETWORK CARD Network-M2



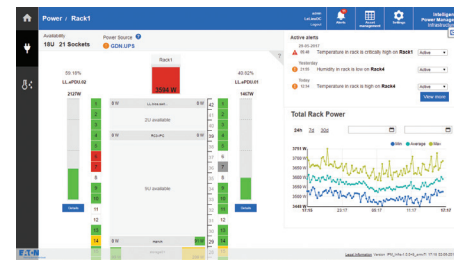
Sensore Ambientale Gen.2 EMPDT1H1C2



Intelligent Power Manager



Intelligent Power Controller Env. Monitor Pack IPC3000EM



Completate la vostra soluzione con le PDU Eaton

Tecnologia	Riferimento	Formato	Corrente nominale	Ingresso	Uscite	Dimensioni HxLxP (mm)	GARANZIA +1 (estensione fino a 3 anni)	GARANZIA +3 (estensione fino a 5 anni)
<b>Managed (MA)</b>								
Supervisione elettrica ed energetica di ciascuna presa e commutazione delle singole prese. Disponibile nei formati 0U, 1U e 2U	EMAB03	0U	10A	C14	16 x C13	1154 x 52 x 53	W1004	W3004
	EMAH28	1U	16A	C20	8 x C13	1U x 19" x 203	W1004	W3004
	EMAB22	0U	16A	C20	20 x C13 : 4 x C19	1604 x 52 x 53	W1004	W3004
	EMAB04	0U	16A	IEC60309 16A (1P+N+T)	20 x C13 : 4 x C19	1604 x 52 x 53	W1004	W3004
	EMAH06	2U	32A	IEC60309 32A (1P+N+T)	12 x C13 : 4 x C19	2U x 19" x 225	W1004	W3004
	EMAB05	0U	32A	IEC60309 32A (1P+N+T)	20 x C13 : 4 x C19	1604 x 52 x 53	W1004	W3004
	EMAB71	0U	32A	IEC60309 32A (1P+N+T)	28 x C13 : 4 x C19	1829 x 52 x 53	W1005	W3005
	EMAB20	0U	16A/3Ph	IEC60309 16A (3P+N+T)	21 x C13 : 3 x C19	1604 x 52 x 53	W1005	W3005
	EMAB33	0U	32A/3Ph	IEC60309 32A (3P+N+T)	18 x C13 : 6 x C19	1829 x 52 x 65	W1005	W3005
	EMAB12	0U	32A/3Ph	IEC60309 32A (3P+N+T)	12 x C13 : 12 x C19	1829 x 52 x 65	W1006	W3006
<b>Switched (SW)</b>								
Supervisione elettrica ed energetica globale dell'ePDU e commutazione delle singole prese. Disponibile nei formati 0U, 1U e 2U	ESWB03	0U	10A	C14	16 x C13	1154 x 52 x 53	W1004	W3004
	ESWH28	1U	16A	C20	8 x C13	1U x 19" x 203	W1004	W3004
	ESWB22	0U	16A	C20	20 x C13 : 4 x C19	1604 x 52 x 53	W1004	W3004
	ESWB23	0U	16A	IEC60309 16A (1P+N+T)	7 x C13 : 1 x C19	704 x 52 x 65	W1004	W3004
	ESWB04	0U	16A	IEC60309 16A (1P+N+T)	20 x C13 : 4 x C19	1604 x 52 x 53	W1004	W3004
	ESWB05	0U	32A	IEC60309 32A (1P+N+T)	20 x C13 : 4 x C19	1604 x 52 x 53	W1004	W3004
ESWB20	0U	16A/3Ph	IEC60309 16A (3P+N+T)	21 x C13 : 3 x C19	1604 x 52 x 53	W1004	W3004	
<b>Metered Outlet (MO)</b>								
Supervisione elettrica ed energetica di ciascuna presa. Disponibile nei formati 0U, 1U e 2U	EMOB03	0U	10A	C14	16 x C13	1154 x 52 x 53	W1004	W3004
	EMOH28	1U	16A	C20	8 x C13	1U x 19" x 203	W1004	W3004
	EMOB22	0U	16A	C20	20 x C13 : 4 x C19	1604 x 52 x 53	W1004	W3004
	EMOB04	0U	16A	IEC60309 16A (1P+N+T)	20 x C13 : 4 x C19	1604 x 52 x 53	W1004	W3004
	EMOB05	0U	32A	IEC60309 32A (1P+N+T)	20 x C13 : 4 x C19	1604 x 52 x 53	W1004	W3004
	EMOB71	0U	32A	IEC60309 32A (1P+N+T)	28 x C13 : 4 x C19	1829 x 52 x 53	W1004	W3004
	EMOB20	0U	16A/3Ph	IEC60309 16A (3P+N+T)	21 x C13 : 3 x C19	1604 x 52 x 53	W1004	W3004
<b>Metered Input (MI)</b>								
Supervisione elettrica ed energetica globale dell'ePDU e dei gruppi di prese. Disponibile nei formati 0U, 1U e 2U	EMIH02	1U	10A	C14	8 x C13	1U x 19" x 203	W1003	W3003
	EMIB03	0U	10A	C14	16 x C13	1070 x 52 x 53	W1003	W3003
	EMIH28	1U	16A	C20	8 x C13	1U x 19" x 203	W1003	W3003
	EMIB22	0U	16A	C20	20 x C13 : 4 x C19	1070 x 52 x 53	W1003	W3003
	EMIB04	0U	16A	IEC60309 16A	20 x C13 : 4 x C19	1070 x 52 x 53	W1003	W3003
	EMIB06	0U	32A	IEC60309 32A	12 x C13 : 4 x C19	1070 x 52 x 53	W1003	W3003
	EMIH06	2U	32A	IEC60309 32A	12 x C13 : 4 x C19	2U x 19" x 127	W1003	W3003
	EMIB05	0U	32A	IEC60309 32A	20 x C13 : 4 x C19	1154 x 52 x 53	W1003	W3003
	EMIB08	0U	32A	IEC60309 32A	36 x C13 : 6 x C19	1604 x 52 x 53	W1004	W3004
	EMIB20	0U	16A/3Ph	IEC60309 16A (3P+N+T)	21 x C13 : 3 x C19	1070 x 52 x 53	W1004	W3004
	EMIB00	0U	16A/3Ph	IEC60309 16A (3P+N+T)	36 x C13 : 6 x C19	1829 x 52 x 53	W1004	W3004
	EMIB07	0U	32A/3Ph	IEC60309 32A (3P+N+T)	6 x C13 : 12 x C19	1604 x 52 x 53	W1004	W3004
	EMIB32	0U	32A/3Ph	IEC60309 32A (3P+N+T)	24 x C13 : 6 x C19	1604 x 52 x 53	W1004	W3004
	EMIB12	0U	32A/3Ph	IEC60309 32A (3P+N+T)	12 x C13 : 12 x C19	1604 x 52 x 53	W1004	W3004
EMIB34	0U	32A/3Ph	IEC60309 32A (3P+N+T)	30 x C13 : 12 x C19	1829 x 52 x 65	W1005	W3005	
<b>Basic (BA)</b>								
ePDU Basic efficaci con sistemi anti-espulsione integrato. Disponibile nei formati 0U e 1U	EBAB02	0U, 19"	10A	C14	8 x C13	443 x 52 x 53	W1001	W3001
	EBAB19	0U, 19"	10A	C14	12 x C13	443 x 52 x 53	W1002	W3002
	EBAB03	0U	10A	C14	16 x C13	704 x 52 x 53	W1002	W3002
	EBAB21	0U	16A	C20	16 x C13	704 x 52 x 53	W1002	W3002
	EBAB22	0U	16A	C20	20 x C13 : 4 x C19	1070 x 52 x 53	W1002	W3002
	EBAB04	0U	16A	IEC60309 16A	20 x C13 : 4 x C19	1070 x 52 x 53	W1002	W3002
	EBAB05	0U	32A	IEC60309 32A	20 x C13 : 4 x C19	1070 x 52 x 53	W1002	W3002
	EBAB08	0U	32A	IEC60309 32A (1P+N+T)	36 x C13 : 6 x C19	1604 x 52 x 53	W1003	W3003
	EBAB20	0U	16A/3Ph	IEC60309 16A (3P+N+T)	21 x C13 : 3 x C19	1070 x 52 x 53	W1003	W3003
	EBAB00	0U	16A/3Ph	IEC60309 16A (3P+N+T)	36 x C13 : 6 x C19	1604 x 52 x 53	W1003	W3003
	EBAB01	0U	32A/3Ph	IEC60309 32A (3P+N+T)	3 x C13 : 6 x C19	704 x 52 x 53	W1004	W3004
	EBAB32	0U	32A/3Ph	IEC60309 32A (3P+N+T)	24 x C13 : 6 x C19	1154 x 52 x 53	W1004	W3004

Se il requisito cercato non è presente in questa guida, le chiediamo di contattarci

\* Tutte le PDU Eaton sono garantite per 2 anni di serie

Soluzioni di gestione dell'energia Eaton gruppi di continuità, PDU e rack

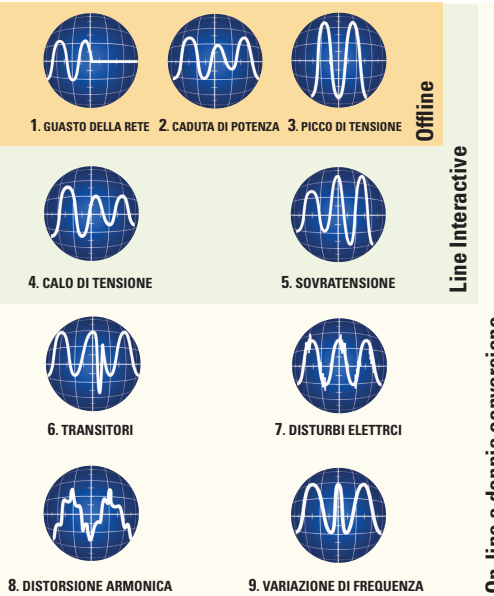
Per usufruire nel modo più efficace di questa guida, seguire i passaggi riportati di seguito

Le consigliamo inoltre di utilizzare il nostro configuratore online all'indirizzo <http://powerquality.eaton.com>

Scelta dell'UPS.

1. Scelta della tecnologia adeguata

I 9 guasti elettrici



Offline (o Passive Standby)

Protezione delle apparecchiature relativamente critiche contro i primi 3 guasti elettrici.

Applicazioni caratteristiche: PC, apparecchiature residenziali.

Gruppi di continuità: Eaton Protection Station e Eaton Ellipse ECO.

Line Interactive

Per applicazioni utilizzate solitamente negli uffici, dove più workstation sono collegate in rete, può essere sufficiente garantire una protezione efficace contro i 5 guasti più comuni.

Applicazioni caratteristiche: Workstation/server, apparecchiatura di rete e di archiviazione dei dati, terminali POS.

Gruppi di continuità: Eaton 5E, Eaton Ellipse PRO, Eaton 5SC, Eaton 5P, Eaton 5PX

On-line a doppia conversione

È la protezione perfetta contro i 9 guasti elettrici. Questi gruppi di continuità sono dotati inoltre di ottime capacità di comunicazione.

Applicazioni caratteristiche: server critici, apparecchiature sensibili in ambienti disturbati.

Gruppi di continuità: Eaton 9SX, Eaton 9PX

2. Calcolare la potenza delle apparecchiature da proteggere

Il consumo delle apparecchiature è in generale riportato sulla relativa targhetta. La potenza elettrica viene data in Watt (W) o in Volt Ampere (VA). Talvolta viene riportata soltanto l'indicazione del consumo di corrente in Ampere (A).

- Se è presente l'indicazione in A (Amp), per ottenere il risultato in VA è sufficiente moltiplicare tale numero per 230 V (in monofase).
- Se è presente l'indicazione in W (Watt), per ottenere il risultato in VA è sufficiente dividere tale numero per 0,7.
- Se si desidera tenere conto di eventuali evoluzioni future, applicare un margine supplementare del 20-30%.

Esempi di carichi elettrici

Hub/Switch/Modem	50	100	150	250	350	400	> 400
Stampante a getto d'inchiostro	50	100	150	250	350	400	> 400
PC/Mac	50	100	150	250	350	400	> 400
PC + monitor a schermo piatto 19"	50	100	150	250	350	400	> 400
PC + monitor a schermo piatto 22"	50	100	150	250	350	400	> 400
Server/Stampante laser	50	100	150	250	350	400	> 400
Potenza media in VA	50	100	150	250	350	400	> 400

3. Determinare i tempi di intervento desiderato (autonomia)

Un gruppo di continuità è sempre dotato di una batteria. Di serie, la sua autonomia varia da 10 a 30 minuti. È un tempo sufficiente per proteggere e spegnere correttamente la maggioranza dei sistemi informatici in caso di blackout.

È tuttavia possibile che alcune applicazioni richiedano tempi di intervento superiori (telefonia, server critici, siti distanti, siti industriali, apparecchiature mediche ecc.).

Verificare che il gruppo di continuità sia compatibile con gruppi batteria esterni supplementari per poter incrementare l'autonomia auspicata.

4. Confermare la scelta

Consultate le pagine interne (gruppi di continuità monofase o trifase, formato torre o rack, schede di comunicazione, estensioni delle batterie, altre opzioni...)

A vostra disposizione l'intero portafoglio prodotti Power Quality di Eaton all'indirizzo <http://powerquality.eaton.com/italia/>

Contatti Eaton

Centralino:  
**+39 02 95 95 01**  
Supporto commerciale:  
[supporto.itch@eaton.com](mailto:supporto.itch@eaton.com)  
Supporto tecnico:  
**+39 02 95 95 04 12**  
[EatonCareITPQService@Eaton.com](mailto:EatonCareITPQService@Eaton.com)



TECNOLOGIA	GRUPPO DI CONTINUITÀ	NOME DEL PRODOTTO	RIFERIMENTO COMMERCIALE	GARANZIA STANDARD	GARANZIA+1 (estensione fino a 4 anni)	GARANZIA+3 (estensione fino a 6 anni)	POTENZA (VA/W)	COMUNICAZIONE	PROTEZIONE TEL./INTERNET	PRESE DI USCITA	DIMENSIONI E PESI H x L x P (mm)	ACCESSORI	
OFFLINE	EATON PROTECTION STATION	Protection Station 500 DIN	66943	2 anni	W1001	W3001	500VA/250W	/	Tel./Internet	DIN 6 (3+3)	155 x 304 x 137/2.9 Kg	Cavo USB in dotazione (modelli USB)	
		Protection Station 650 USB DIN	61062	2 anni	W1001	W3001	650VA/400W	USB	Tel./Internet	DIN 8 (4+4)	185 x 327 x 149/3.8 Kg		
		Protection Station 800 USB DIN	61082	2 anni	W1001	W3001	800VA/500W	USB	Tel./Internet	DIN 8 (4+4)	185 x 327 x 149/4.4 Kg		
	EATON ELLIPSE ECO*	Ellipse ECO 500 DIN	EL500DIN	2 anni	W1001	W3001	500VA/300W	/	Tel./Internet	IEC 4 (3+1)	263 x 81 x 235/2.9 Kg		
		Ellipse ECO 650 DIN	EL650DIN	2 anni	W1001	W3001	650VA/400W	/	Tel./Internet	IEC 4 (3+1)	263 x 81 x 235/3.6 Kg		
		Ellipse ECO 650 USB DIN	EL650USBIN	2 anni	W1001	W3001	650VA/400W	USB	Tel./Internet	IEC 4 (3+1)	263 x 81 x 235/3.6 Kg	Kit rack 2U (ELRACK)	
Ellipse ECO 800 USB DIN		EL800USBIN	2 anni	W1001	W3001	800VA/500W	USB	Tel./Internet	IEC 4 (3+1)	263 x 81 x 235/4.1 Kg	Kit per installazione a parete (ELWALL)		
Ellipse ECO 1200 USB DIN		EL1200USBIN	2 anni	W1002	W3002	1200VA/750W	USB	Tel./Internet	IEC 8 (4+4)	305 x 81 x 312/6.7 Kg	Nota 1: cavo USB in dotazione (modelli USB)		
EATON 5E	Formato Torre	5E 500 IEC	5E500I	2 anni	-	-	500VA/300W	/	/	IEC (4)	288 x 148 x 100/3.6 Kg		
		5E 650 USB IEC	5E650USB	2 anni	-	-	650VA/360W	USB	Tel./Internet	IEC (4)	288 x 148 x 100/4.6 Kg		
		5E 650 USB DIN	5E650USBIN	2 anni	-	-	650VA/360W	USB	Tel./Internet	DIN (1) + IEC (2)	288 x 148 x 100/4.6 Kg		
		5E 850 USB IEC	5E850USB	2 anni	-	-	850VA/480W	USB	Tel./Internet	IEC (4)	288 x 148 x 100/5.1 Kg		
		5E 850 USB DIN	5E850USBIN	2 anni	-	-	850VA/480W	USB	Tel./Internet	DIN (1) + IEC (2)	288 x 148 x 100/5.1 Kg		
		5E 1100 USB IEC	5E1100USB	2 anni	-	-	1100VA/660W	USB	Tel./Internet	IEC (6)	330 x 180 x 133/9.2 Kg		
	EATON ELLIPSE PRO*	Formato Rack/Torre	Ellipse PRO 650 DIN	ELP650DIN	3 anni	W1002	W3002	650VA/400W	USB	Tel./Internet	IEC 4 (3+1)	260 x 82 x 285/6.6 Kg	
			Ellipse PRO 850 DIN	ELP850DIN	3 anni	W1002	W3002	850VA/510W	USB	Tel./Internet	IEC 4 (3+1)	260 x 82 x 285/7.3 Kg	
			Ellipse PRO 1200 DIN	ELP1200DIN	3 anni	W1002	W3002	1200VA/750W	USB	Tel./Internet	IEC 8 (4+4)	275 x 82 x 390/9.9 Kg	
			Ellipse PRO 1600 DIN	ELP1600DIN	3 anni	W1003	W3003	1600VA/1000W	USB	Tel./Internet	IEC 8 (4+4)	275 x 82 x 390/11.3 Kg	
			5SC 500	5SC500I	2 anni	W1002	W3002	500VA/350W	USB/RS232/Contatti		4 IEC 10A	210 x 150 x 240/6.6 Kg	
			5SC 750	5SC750I	2 anni	W1002	W3002	750VA/525W	USB/RS232/Contatti		6 IEC 10A	210 x 150 x 340/10.4 Kg	
EATON 5SC	Formato Rack o Rack/Torre	5SC 1000	5SC1000I	2 anni	W1003	W3003	1000VA/700W	USB/RS232/Contatti		8 IEC 10A	210 x 150 x 340/11.1 Kg		
		5SC 1500	5SC1500I	2 anni	W1003	W3003	1500VA/1050W	USB/RS232/Contatti		8 IEC 10A	210 x 150 x 410/15.2 Kg		
		5SC 1000 Rack	5SC1000IR	2 anni	W1003	W3003	1000VA/700W	USB/RS232/Contatti + 1 slot		8 IEC 10A	86,2 x 440 x 405/15 Kg		
		5SC 1500 Rack	5SC1500IR	2 anni	W1004	W3004	1500VA/1050W	USB/RS232/Contatti + 1 slot		8 IEC 10A	86,2 x 440 x 405/17.8 Kg		
		5SC 2200 Rack/Torre	5SC2200IRT	2 anni	W1004	W3004	2200VA/1980W	USB/RS232/Contatti + 1 slot		8 IEC 10A + 1 IEC 16A	86,2 x 441 x 522/26.5 Kg		
		5SC 3000 Rack/Torre	5SC3000IRT	2 anni	W1005	W3005	3000VA/2700W	USB/RS232/Contatti + 1 slot		8 IEC 10A + 1 IEC 16A	86,2 x 441 x 647/35.3 Kg		
	EATON 5P	Formato Torre	5P 650	5P650I	3 anni	W1002	W3002	650VA/420W	USB/RS232/Contatti		4 IEC 10A controllabili (1)	230 x 150 x 345/7.8 Kg	
			5P 850	5P850I	3 anni	W1003	W3003	850VA/600W	USB/RS232/Contatti + 1 slot		6 IEC 10A controllabili (1)	230 x 150 x 345/10.4 Kg	
			5P 1150	5P1150I	3 anni	W1003	W3003	1150VA/770W	USB/RS232/Contatti + 1 slot		8 IEC 10A controllabili (1)	230 x 150 x 345/11.1 Kg	
			5P 1550	5P1550I	3 anni	W1004	W3004	1550VA/1100W	USB/RS232/Contatti + 1 slot		8 IEC 10A controllabili (1)	230 x 150 x 445/15.6 Kg	
			5P 650 Rack 1U	5P650IR	3 anni	W1003	W3003	650VA/420W	USB/RS232/Contatti + 1 slot		4 IEC 10A controllabili (1)	43,2 x 438 x 364/8.6 Kg	
			5P 850 Rack 1U	5P850IR	3 anni	W1003	W3003	850VA/600W	USB/RS232/Contatti + 1 slot		4 IEC 10A controllabili (1)	43,2 x 438 x 509/13.8 Kg	
EATON 5PX		Formato Rack/Torre	5P 1150 Rack 1U	5P1150IR	3 anni	W1004	W3004	1150VA/770W	USB/RS232/Contatti + 1 slot		4 IEC 10A controllabili (1)	43,2 x 438 x 509/14.6 Kg	
			5P 1550 Rack 1U	5P1550IR	3 anni	W1004	W3004	1550VA/1100W	USB/RS232/Contatti + 1 slot		4 IEC 10A controllabili (1)	43,2 x 438 x 554/19.4 Kg	
			5PX 1500 RT 2U	5PX1500IRT	3 anni	W1004	W3004	1500VA/1350W	USB/RS232/Contatti + 1 slot		8 IEC 10A controllabili (1)	86,2 x 441 x 522/27.6 Kg	
			5PX 1500 RT 2U Netpack (2)	5PX1500IRTN	3 anni	W1004	W3004	1500VA/1350W	USB/RS232/Contatti/SNMP incluso		8 IEC 10A controllabili (1)	86,2 x 441 x 522/27.6 Kg	
			5PX 2200 RT 2U	5PX2200IRT	3 anni	W1004	W3004	2200VA/1980W	USB/RS232/Contatti + 1 slot		8 IEC 10A controllabili (1)	86,2 x 441 x 522/28.5 Kg	
			5PX 2200 RT 2U Netpack (2)	5PX2200IRTN	3 anni	W1005	W3005	2200VA/1980W	USB/RS232/Contatti/SNMP incluso		8 IEC 10A controllabili (1) + 1 IEC 16A	86,2 x 441 x 522/28.5 Kg	
EATON 9SX (700-6000VA)	Formato Rack/Torre	9SX 700i Tower	9SX700I	2 anni	W1003	W3003	700VA / 630W	USB/RS232/Contatti/ + 1 slot		6 IEC 10A controllabili (1)	252 x 160 x 357/12Kg		
		9SX 1000i Tower	9SX1000I	2 anni	W1004	W3004	1000VA / 900W	USB/RS232/Contatti/ + 1 slot		6 IEC 10A controllabili (1)	252 x 160 x 387/15Kg		
		9SX 1500i Tower	9SX1500I	2 anni	W1004	W3004	1500VA / 1350W	USB/RS232/Contatti/ + 1 slot		6 IEC 10A controllabili (1)	252 x 160 x 437/19Kg		
		9SX 2000i Tower	9SX2000I	2 anni	W1004	W3004	2000VA / 1800W	USB/RS232/Contatti/ + 1 slot		8 IEC 10A controllabili (1)	346 x 214 x 412/33Kg		
		9SX 3000i Tower	9SX3000I	2 anni	W1005	W3005	3000VA / 2700W	USB/RS232/Contatti/ + 1 slot		8 IEC 10A controllabili (1) + 1 IEC 16A	346 x 214 x 412/33Kg		
		9SX 5000i Tower	9SX5000I	2 anni	W1006	W3006	5000VA / 4500W	USB/RS232/Contatti/ + 1 slot		Morsetteria	575 x 244 x 542/66Kg		
	EATON 9SX (1000-3000VA)	Formato Rack/Torre	9SX 6000i Tower	9SX6000I	2 anni	W1006	W3006	6000VA / 5400W	USB/RS232/Contatti/ + 1 slot		Morsetteria	575 x 244 x 542/66Kg	
			9SX 1000i Rack 2U	9SX1000IR	2 anni	W1004	W3004	1000VA / 900W	USB/RS232/Contatti/ + 1 slot		6 IEC 10A controllabili (1)	86,5 x 438 x 438/16Kg	
			9SX 1500i Rack 2U	9SX1500IR	2 anni	W1004	W3004	1500VA / 1350W	USB/RS232/Contatti/ + 1 slot		6 IEC 10A controllabili (1)	86,5 x 438 x 438/18Kg	
			9SX 2000i Rack 2U	9SX2000IR	2 anni	W1005	W3005	2000VA / 1800W	USB/RS232/Contatti/ + 1 slot		8 IEC 10A controllabili (1)	86,5 x 438 x 608/27Kg	
			9SX 3000i Rack 2U	9SX3000IR	2 anni	W1005	W3005	3000VA / 2700W	USB/RS232/Contatti/ + 1 slot		8 IEC 10A controllabili (1) + 1 IEC 16A	86,5 x 438 x 608/27Kg	
			9SX 5kVA RT3U	9SX5KIRT	2 anni	W1006	W3006	5000VA/4500W	USB/RS232/Contatti/ + 1 slot		Morsetteria + 2x4 IEC 10A	440 x 130 x 685/48 Kg	
EATON 9SX (5-11kVA) (MONO/MONO)	Formato Rack/Torre	9SX 6kVA RT3U	9SX6KIRT	2 anni	W1007	W3007	6000VA/5400W	USB/RS232/Contatti/ + 1 slot		controllabili (1) + 2 IEC 16A	440 x 130 x 685/48 Kg		
		9SX 8kVA	9SX8KI	2 anni	W1007	W3007	8000VA/7200W	USB/RS232/Contatti/ + 1 slot			440 x 260 x 700/84 Kg		
		9SX 8kVA RT6U	9SX8KIRT	2 anni	W1008	W3008	8000VA/7200W	USB/RS232/Contatti/ + 1 slot			440 x 260 x 700/84 Kg		
		9SX 11kVA	9SX11KI	2 anni	W1008	W3008	11000VA/10000W	USB/RS232/Contatti/ + 1 slot		Morsetteria	440 x 260 x 700/84 Kg		
		9SX 11kVA RT6U	9SX11KIRT	2 anni	W1008	W3008	11000VA/10000W	USB/RS232/Contatti/ + 1 slot			440 x 260 x 700/84 Kg		
		9PX 1000 RT2U	9PX1000IRT2U	3 anni*	W1004	W3004	1000VA/1000W	USB/RS232/Contatti/ + 1 slot			86,5 x 440 x 450/17.4 Kg		
	EATON 9PX (1-3kVA) (MONO/MONO)	Formato Rack/Torre	9PX 1000 RT2U Netpack (2)	9PX1000IRTN	3 anni*	W1004	W3004	1000VA/1000W	USB/RS232/Contatti/ + SNMP incluso		8 IEC 10A controllabili (1)	86,5 x 440 x 450/17.4 Kg	
			9PX 1500 RT2U	9PX1500IRT2U	3 anni*	W1005	W3005	1500VA/1500W	USB/RS232/Contatti/ + 1 slot			86,5 x 440 x 450/18.9 Kg	
			9PX 1500 RT2U Netpack (2)	9PX1500IRTN	3 anni*	W1005	W3005	1500VA/1500W	USB/RS232/Contatti/ + SNMP incluso			86,5 x 440 x 450/18.9 Kg	
			9PX 2200 RT2U	9PX2200IRT2U	3 anni*	W1005	W3005	2200VA/2200W	USB/RS232/Contatti/ + 1 slot			86,5 x 440 x 605/25 Kg	
			9PX 2200 RT2U Netpack (2)	9PX2200IRTN	3 anni*	W1005	W3005	2200VA/2200W	USB/RS232/Contatti/ + SNMP incluso			86,5 x 440 x 605/25 Kg	
			9PX 2200 RT3U	9PX2200IRT3U	3 anni*	W1005	W3005	2200VA/2200W	USB/RS232/Contatti/ + 1 slot		8 IEC 10A controllabili (1) + 2 IEC 16A	130 x 440 x 485/24.5 Kg	
EATON 9PX (5-22kVA)		TRI/MONO	9PX 2200 RT3U HotSwap (4) IEC	9PX2200IRTBP	3 anni*	W1005	W3005	2200VA/2200W	USB/RS232/Contatti/ + 1 slot		Modello RTBPH: inclusa morsetteria in uscita	130 x 440 x 485/24.5 Kg	
			9PX 2200 RT3U HotSwap (4) DIN	9PX2200IRTBPD	3 anni*	W1005	W3005	2200VA/2200W	USB/RS232/Contatti/ + 1 slot		Modello RTBPD: include 4 prese DIN in uscita	86,5 x 440 x 605/27.6 Kg	
			9PX 3000 RT2U	9PX3000IRT2U	3 anni*	W1006	W3006	3000VA/3000W	USB/RS232/Contatti/ + 1 slot		Modello RTBP: include 6 prese IEC 10A in uscita	86,5 x 440 x 605/27.6 Kg	
			9PX 3000 RT2U Netpack (2)	9PX3000IRTN	3 anni*	W1006	W3006	3000VA/3000W	USB/RS232/Contatti/ + SNMP incluso			86,5 x 440 x 605/27.6 Kg	
			9PX 3000 RT3U	9PX3000IRT3U	3 anni*	W1006	W3006	3000VA/3000W	USB/RS232/Contatti/ + 1 slot			130 x 440 x 485/27.4 Kg	
			9PX 3000 RT3U HotSwap (4) IEC	9PX3000IRTBP	3 anni*	W1006	W3006	3000VA/3000W	USB/RS232/Contatti/ + 1 slot			130 x 440 x 485/27.4 Kg	
EATON 9PX (5-22kVA)	MONO/MONO	9PX 3000 RT3U HotSwap (4) DIN	9PX3000IRTBPD	3 anni*	W1006	W3006	3000VA/3000W	USB/RS232/Contatti/ + 1 slot			130 x 440 x 485/27.4 Kg		
		9PX 5kVA 1:1 RT3U Netpack (2)	9PX5KIRTN	2 anni	W1007	W3007	5000VA/4500W	USB/RS232/Contatti/SNMP incl.		Morsetteria + 2x4 IEC 10A controllabili (1) + 2 IEC 16A	440 x 130 x 685/48 Kg		
		9PX 6kVA 1:1 HotSwap (4)	9PX6KIBP	2 anni	W1007	W3007	6000VA/5400W	USB/RS232/Contatti/ + 1 slot		Morsetteria + 3 IEC 10A + 2 IEC 16A	440 x 130 x 685/48 Kg		
		9PX 6kVA 1:1 RT3U Netpack (2)	9PX6KIRTN	2 anni	W1007	W3007	6000VA/5400W	USB/RS232/Contatti/SNMP incl.		Morsetteria + 2x4 IEC 10A controllabili (1) + 2 IEC 16A	440 x 130 x 685/48 Kg		
		9PX 8kVA 1:1 HotSwap (4)	9PX8KIBP	2 anni	W1008	W3008	8000VA/7200W	USB/RS232/Contatti/ + 1 slot			440 x 260 x 700/84 Kg		
		9PX 8kVA 1:1 RT6U HotSwap (4) Netpack (2)	9PX8KIRTNBP	2 anni	W1008	W3008	8000VA/7200W	USB/RS232/Contatti/SNMP incl.			440 x 260 x 700/84 Kg		
	EATON 9PX (5-22kVA)	TRI/MONO	9PX 11kVA 1:1 HotSwap (4)	9PX11KIBP	2 anni	W1008	W3008	11000VA/10000W	USB/RS232/Contatti/ + 1 slot		Morsetteria + 4 IEC 16A	440 x 260 x 700/84 Kg	
			9PX 11kVA 1:1 RT6U HotSwap (4) Netpack (2)	9PX11KIRTNBP	2 anni	W1008	W3008	11000VA/10000W	USB/RS232/Contatti/SNMP incl.			440 x 260 x 700/84 Kg	
			9PX 8kVA 3:1 HotSwap (4)	9PX8KIBP31	2 anni	W1008	W3008	8000VA/7200W	USB/RS232/Contatti/ + 1 slot			440 x 260 x 700/88 Kg	
			9PX 8kVA 3:1 RT3U HotSwap (4) Netpack (2)	9PX8KIRTNBP31	2 anni	W1008	W3008	8000VA/7200W	USB/RS232/Contatti/SNMP incl.			440 x 260 x 700/88 Kg	
			9PX 11kVA 3:1 HotSwap (4)	9PX11KIBP31	2 anni	W1008	W3008	11000VA/10000W	USB/RS232/Contatti/ + 1 slot				