

Rack PDU G3+

Versione 2019



Powering Business Worldwide

Rack PDU G3+

Nuove caratteristiche 2019	Gamma+ G3	Gamma G3
Interruttore super sottile: per evitare scatti accidentali	✓	
Prese P-Lock & eGrip: per assicurare la connessione del tuo cavo IEC	✓	
Fase alternata 3P-32A: Semplice bilanciamento del carico	✓	
Sistema di montaggio migliorato	✓	
Fino a 3 sensori in serie: Raccolta di un maggior numero di dati ambientali per rack	✓	✓ 1
Miglioramento della cybersecurity	✓	✓ 1
Applicativo USB per la semplice messa in servizio (in arrivo): Implementazione e configurazione individuale rapida	✓	✓ 1

1. disponibile con il più recente firmware versione 4.x o successiva

Prese con doppio meccanismo di sicurezza integrato

Sistema eGrip per rendere più sicuri i cavi di alimentazione standard IEC (in attesa di brevetto Eaton) con meccanismo di blocco a leva integrato per ogni uscita. Quando le leve scattano in posizione di chiusura, le spine vengono bloccate per evitare uno scollegamento accidentale dovuto a urti o vibrazioni. Le prese sono inoltre compatibili con un **sistema di chiusura** che utilizza cavi di alimentazione IEC P-Lock.

Nuovo



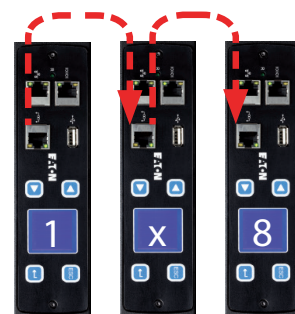
Funzionalità Hot-swap

Il nuovo modulo hot-swap di Eaton può essere sostituito senza la necessità di spegnere il rack. Aumenta l'operatività migliorando la capacità di servizio e risparmiando su chiamate per l'assistenza non necessarie. Il display multifunzione permette una gestione semplice ed una risoluzione dei problemi efficace.



Otto unità collegate con collegamento in serie da un solo indirizzo IP

La nuova funzionalità in serie brevettata di Eaton consente ad un massimo di otto ePDU di condividere la stessa connessione di rete e lo stesso indirizzo IP. La tecnologia Eaton permette una riduzione dell'87% dei costi dell'infrastruttura di rete.



Bilanciamento dei carichi semplificato integrato

Fase alternata per sezione in tutte le PDU trifase a 32A per un bilanciamento del carico dei rack più semplice utilizzando cavi più corti

New



Identificazione più rapida del carico e della fase attraverso sezioni con codifica a colore

Un colore per ogni fase, una lettera a protezione dell'interruttore.



Nessuna interferenza nello spazio delle guide

Nuovi interruttori super sottili e telaio con formato a basso profilo per evitare scatti accidentali.

New



Migliora la tua distribuzione dell'energia



Controllo dell'alimentazione a livello di server

Gestione delle prese: Controllo a distanza dei dispositivi accendendo o spegnendo le singole prese.

Risparmio di tempo e di costi operativi riavviando le macchine dal centro di controllo senza costose visite in sito.

Avvio sequenziale: Assicurati che i server si avviino in sequenza per evitare la corrente di spunto e avviare il database prima dell'applicazione.

Spegnimento delle prese inutilizzate: Controllo dell'uso senza autorizzazione

Sensori in serie New

In serie fino a 3 sensori per rack PDU per poter ricevere un maggior numero di dati ambientali dal tuo rack. Ciascun sensore ha un misuratore di temperatura, uno per l'umidità e 2 contatti puliti.



Miglioramento della Cybersecurity New

Il firmware viene aggiornato su base regolare per mantenere la sicurezza informatica dell'ePDU ai massimi livelli



Temperatura di funzionamento fino a 60°C:

Perfettamente funzionante in ambienti con temperature di esercizio elevate, con conseguente riduzione dei costi di raffreddamento

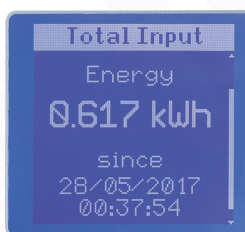
Sistema di montaggio universale New

Le unità verticali (0U) includono un sistema di montaggio migliorato sia sul lato posteriore che laterale e delle basi di fissaggio variabili brevettate da Eaton. Le unità orizzontali (1U/2U) includono supporti di montaggio su staffe integrati.



Misurazione accurata del consumo energetico

ePDU G3 offre un monitoraggio dei ricavi energetici con accuratezza dell'1% per una maggiore precisione di calcolo per i reparti di fatturazione e per i data center. Misurazione efficace dell'energia utilizzata per gruppi prese d'uscita o per le singole prese d'uscita.



Riavvio e misurazione del dispositivo attraverso fonti di alimentazione A e B

Quando si collegano più server in ingresso a sorgenti di alimentazione A e B, la funzionalità in serie consente di raggruppare gli alimentatori attraverso l'ePDU. Tutti gli alimentatori sono in questo modo controllati da un'unica azione, il che consente di risparmiare tempo nel riavvio dei server con due o più alimentatori. Il consumo energetico è misurabile per ogni singolo dispositivo.

ePDU G3+ Caratteristiche principali & specifiche tecniche



		Basic	In-Line Metered	Metered Input
Caratteristiche di base	Uscite a doppio meccanismo di sicurezza integrato eGrip & P-Lock	✓	NA	✓
	Uscite con codifica colore e circuiti di derivazione per un bilanciamento semplice del carico	✓	NA	✓
	Temperatura di esercizio 60°C	✓	✓	✓
	Sistema montaggio rack universale (button & clip feet)	✓	✓	✓
	Fase alternata per sezioni (disponibile su PDU trifase a 32A)	✓	✓	✓
Funzionalità standard	Modulo controllabile Hot-Swap con display LCD avanzato+ sensore Temp/Umidità opzionale		✓	✓
	Grado di accuratezza ±1% IEC Classe 1 per V, W, A e kWh. Compatibile con Cisco EnergyWise		✓	✓
	Misurazione della fase , misurazione della corrente degli interuttori automatici e misurazione in ingresso		✓	✓
	Collegamento in serie fino a 8 ePDU, riduzione dei costi dell'infrastruttura di rete		✓	✓
	Monitoraggio della catena di alimentazione e Real time Intelligence per il tuo datacenter tramite Eaton. Azione avanzata in ambiente virtuale tramite Eaton IPM Edition		✓	✓
	Protocolli e compatibilità HTTPS, SSL, Telnet, FTP, SNMP, SMTP, DHCP, LDAP, RADIUS, DHCP 66/67 per configurazione di massa		✓	✓
Funzionalità avanzate	Monitoraggio dello stato degli interuttori automatici			
	Misurazione delle uscite e delle apparecchiature IT attraverso l'alimentazione A e B			
	Misurazioni PUE Livello 3			
	Spegnimento delle uscite non in uso per controllare il commissioning			
Uscite sequenziali e apparecchiatura IT Accensione / riavvio / sequenziale tramite alimentazione A e B				

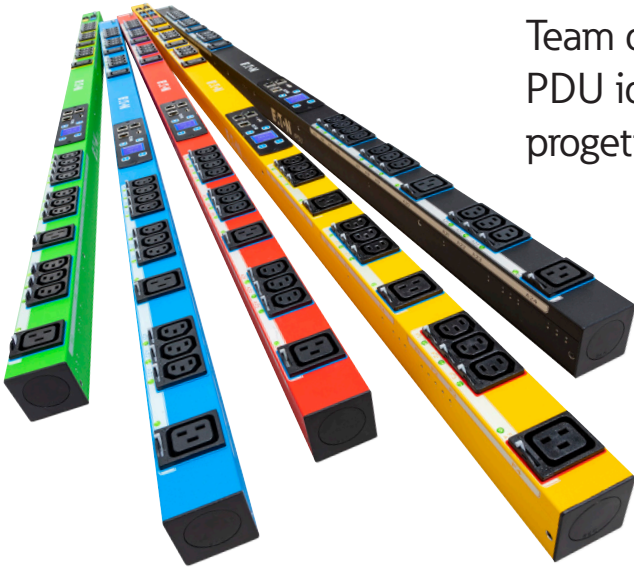
	Tipo di ingresso / valori (A)	Tipo di presa: Q.tà	Interruttori:	Potenza nominale	Codice p/n	Dimensioni L x A x P mm	In-Line Metered & Dual p/n		Dimensioni L x A x P mm		
1 Phase	C14 10A	8xC13		2.3kW	EBAB02	443x19"x53		1U	EMIH02	1Ux19"x203	
		12xC13		2.3kW	EBAB19	443x19"x53					
		16xC13		2.3kW	EBAB03	704x52x53			EMIB03	1070x52x53	
	C20 16A	FlexPDU*	8xFR: 1xC19		3.7kW	1U	EFLX8F	1Ux19"x80			
			8xGE: 1xC19		3.7kW	1U	EFLX8D	1Ux19"x80			
			6xUK: 1xC19	2 single pole	3.7kW		EFLX6B	52x19"x120			
			1xC19 e 6xC13	2 single pole	3.7kW	1U	EFLX12I	1Ux19"x80			
			16xC13		3.7kW	EBAB21	704x52x53				
	IEC60309 16A	8xC13		3.7kW					1U	EMIH28	1Ux19"x203
		20xC13 : 4xC19		3.7kW	EBAB22	1070x52x53			EMIB22	1070x52x53	
		20xC13 : 4xC19		3.7kW	EBAB04	1070x52x53			EMIB04	1070x52x53	
		2 x IEC60309 16A		3.7kW					EILB13	443x52x53	
								EILB24	443x65x52		
IEC60309 32A		12xC13 : 4xC19	2 single pole	7.4kW						2U	EMIB06
	20xC13 : 4xC19	2 single pole	7.4kW	EBAB05	1070x52x53			EMIH06	2Ux19"x127		
	28xC13 : 4xC19	2 single pole	7.4kW					EMIB05	1154x52x53		
	36xC13 : 6xC19	2 single pole	7.4kW	EBAB08	1604x52x53			EMIB08	1604x52x53		
	2 x IEC60309 32A		7.4kW					EILB14	443x52x53		
								EILB25	443x65x52		
3 Phase	IEC60309 16A	21xC13 : 3xC19		11kW	EBAB20	1070x52x53			EMIB20	1070x52x53	
		36xC13 : 6xC19		11kW	EBAB00	1604x52x53			EMIB00	1829x52x53	
	IEC60309 32A fase alternata per sezione	3xC13 : 6xC19	6 single pole	22kW	EBAB01	704x52x53				EMIB07	1604x52x53
		1xC19 e 6xC13	6 single pole	22kW							
		18xC13 : 6xC19	6 single pole	22kW							
		12xC13 : 12xC19	6 single pole	22kW						EMIB12	1604x52x53
		24xC13 : 6xC19	6 single pole	22kW	EBAB32	1154x52x53			EMIB32	1604x52x53	
		30xC13 : 12xC19	6 single pole	22kW					EMIB34	1829x52x65	
	2 x IEC60309 32A		22kW					EILB15	443x52x53		
								EILB26	443x65x52		

Caratteristiche di base G3 non applicabili alla gamma FlexPDU Hai bisogno di qualcosa di speciale?

Creiamo ePDU personalizzate, si prega di contattare il proprio rivenditore locale. Tutte le ePDU standard hanno il cavo da 3 metri modelli Modelli standard hanno stock di magazzino in Europa.

Hai bisogno di qualcosa di speciale?

La tua Rack PDU ideale disponibile quando vuoi



Team dedicati di ingegneri per creare la tua Rack PDU ideale personalizzata Configurazioni specifiche o progetti ad hoc completi

Requisiti minimi:

- Materiale privo di alogeni, prese locali, numero specifico di uscite C13/C19
- ePDUs colorate su richiesta per identificare facilmente la sorgente dell'alimentazione



Su richiesta unico imballaggio per due ePDU per ridurre l'impatto ambientale.

Soluzioni con ridondanza di potenza per dispositivi di alimentazione singoli

I dispositivi Eaton ATS sono stati progettati per fornire ridondanza di alimentazione ad apparecchiature ad alimentazione singola. L'ATS consente di alimentare sistemi informatici dotati di un unico ingresso di alimentazione mediante due fonti elettriche indipendenti.



Ciascuna sorgente (primaria e secondaria) sono collegate in modo semplice e sicuro all'ATS alla base del rack. L'ATS di Eaton controlla la ridondanza dell'alimentazione elettrica

Se la fonte primaria non dovesse funzionare, verrà eseguito il trasferimento alla seconda fonte in modo automatico ed istantaneo.

IPM Editions, Comprendi e gestisci la tua infrastruttura

IPM Understand Edition aiuta a ridurre la distanza tra la struttura fisica e la gestione IT fornendo solo le informazioni indispensabili quando necessarie.

Understand Edition

Comprendi la catena di alimentazione della tua infrastruttura



- Monitoraggio di dispositivi energetici Eaton e di molte altre terze parti
- Report energetici e ambientali
- Analisi degli andamenti
- Controlla il bilanciamento dei carichi e la ridondanza di potenza

Eaton collabora con le aziende leader nella fornitura di infrastrutture convergenti e iperconvergenti

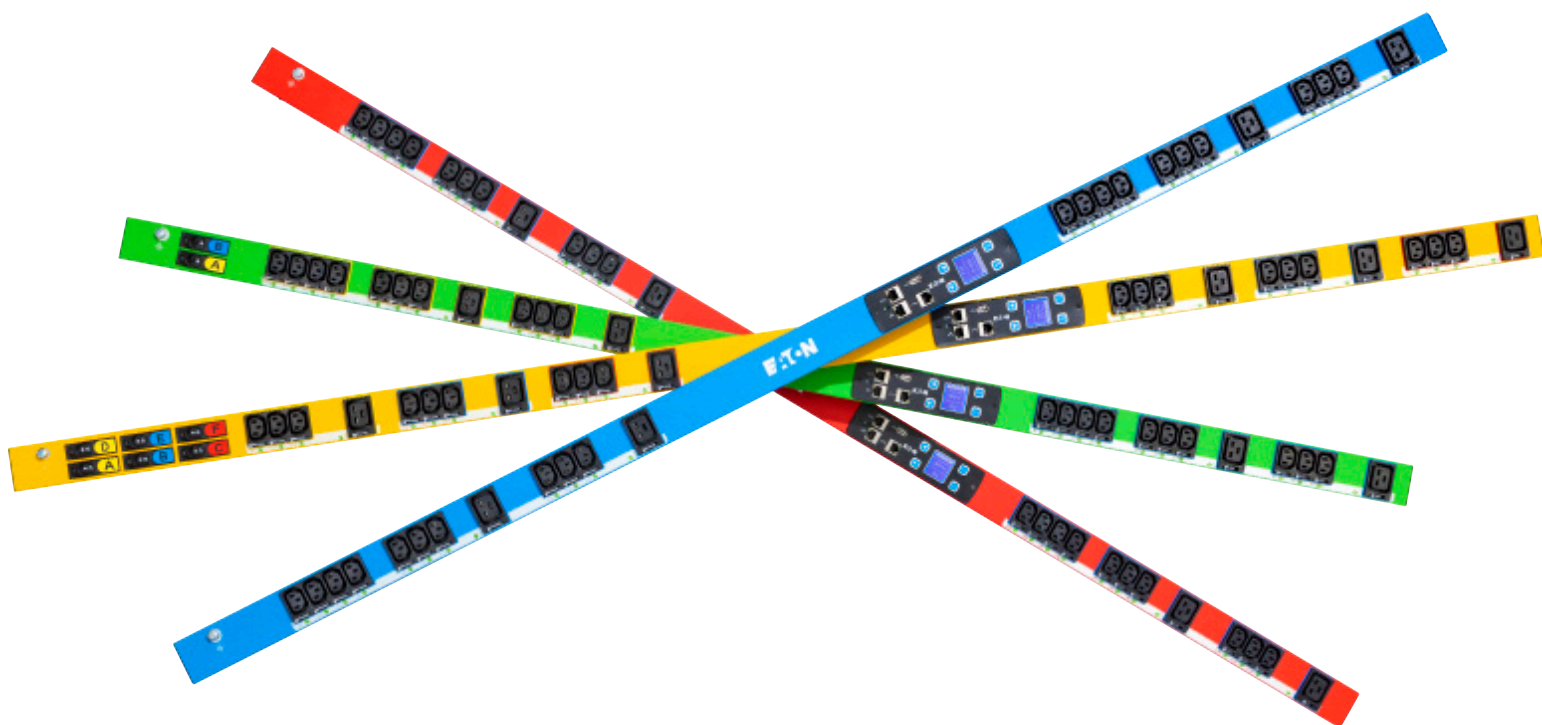
Le nostre soluzioni di gestione dell'energia testate in laboratorio assicurano l'operatività dei sistemi informatici anche in caso di situazioni ambientali avverse o problemi all'alimentazione.



Nuova applicazione per configurare la tua Rack ePDU

rackpduselector.eaton.com/gb

Dalle spine di ingresso ai formati e alle funzioni di misurazione, lo strumento di selezione Rack ePDU di Eaton può aiutarti a trovare la soluzione giusta per le tue specifiche esigenze informatiche.



www.eaton.eu/ePDUG3

Le modifiche ai prodotti, alle informazioni presenti in questo documento e ai prezzi sono riservate; lo stesso vale per errori e omissioni. Si intendono vincolanti solo le conferme d'ordine e la documentazione tecnica emesse da Eaton. Le foto e le immagini non sono garanzia di alcuna specifica forma costruttiva o funzionalità. Il loro utilizzo in qualsiasi forma è soggetto a previa approvazione da parte di Eaton. Questo vincolo si applica anche ai nostri marchi registrati (soprattutto Eaton, Moeller e Cutler-Hammer). Si applicano i termini e le condizioni di Eaton, a cui si fa riferimento nelle pagine Internet e nelle conferme d'ordine Eaton.

Eaton
Sede centrale EMEA
Route de la Longeraie 7
1110 Morges, Svizzera
Eaton.eu

© 2019 Eaton
Tutti i diritti riservati
Stampato in Europa
Pubblicazione n. BR155022IT
Giugno 2019

Eaton è un marchio registrato.

Tutti gli altri marchi appartengono ai legittimi proprietari.

Seguetece sui social media per avere informazioni aggiornate sui prodotti e sull'assistenza.

