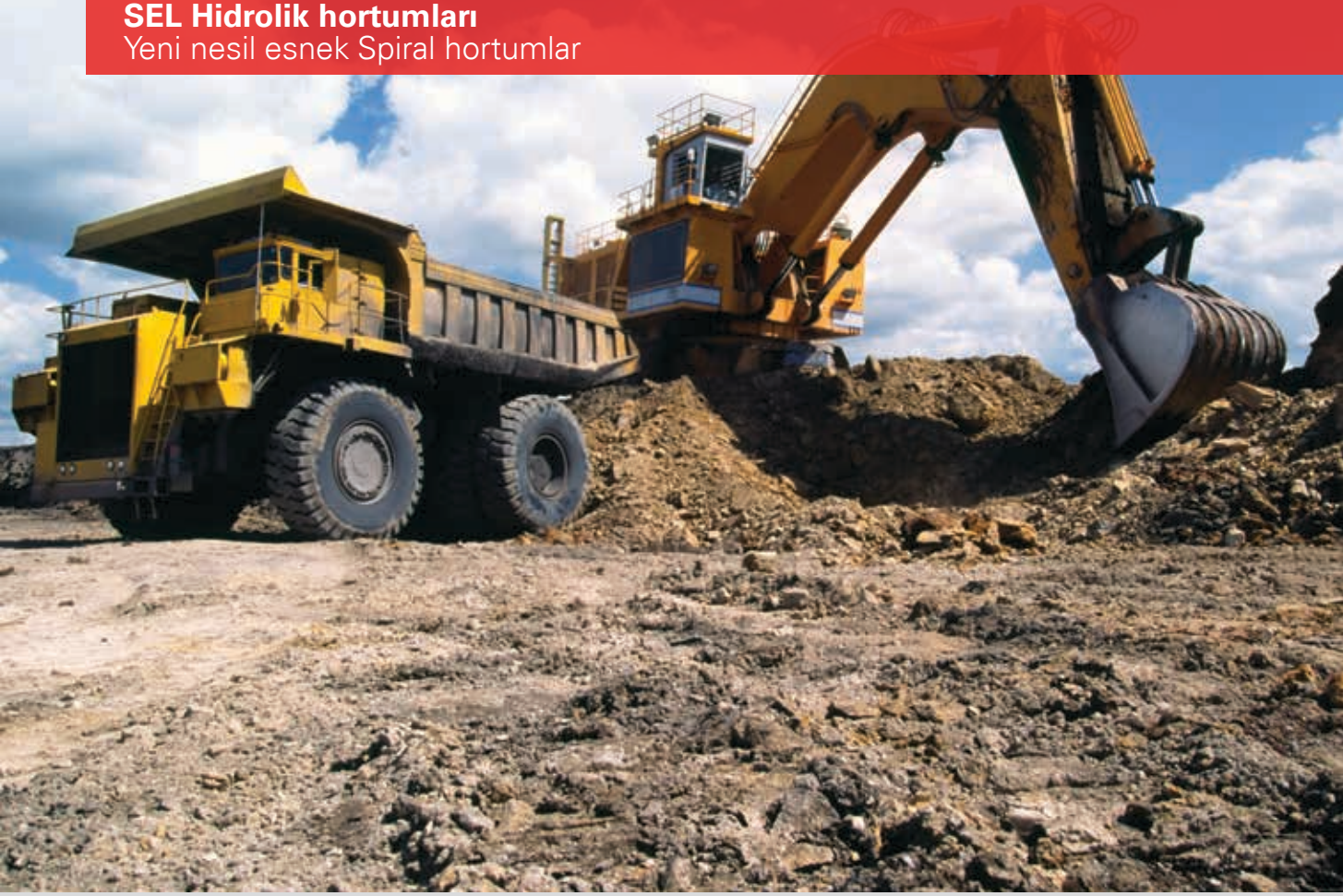


SEL Hidrolik hortumları
Yeni nesil esnek Spiral hortumlar





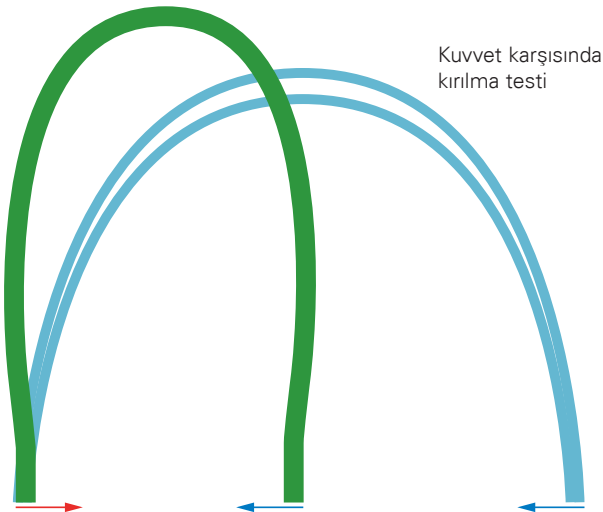
SEL/ EATON ailesi olarak yenilikte sınır tanımıyoruz.

Yeni nesil Eaton SEL X-4000 + , X-5000 + ve X-6000 + esnek Spiral hortumlarıyla çözüm ortağınız olmaktan gurur duyuyoruz. Patent başvurusu yapılmış bu yüksek basınçlı spiral hidrolik hortumlar, oldukça yüksek basınç ve dar alanda kolay kurulum ihtiyacının bir araya geldiği en zahmetli uygulamaları bile mümkün kılacak malzeme bilimi ve proses yenilikleri ile tasarlandı.

SEL X-4000 + , X-5000 + ve X-6000 + hortumları, yüksek basınç gerektiren uygulamalarda %50 ye kadar daha düşük kıvrılma yarıçapı değerine ulaşarak SAE 100 R12, R13 ve R15 ile ISO 18752-CC standartları performans gerekliliklerini fazlasıyla karşılamaktadır.

Dahası, SEL X-4000 + , X-5000 + ve X-6000 + hortumları hem kıvrılma direnci azaldığı için daha esnek hem de SAE ve EN standartlarının gereklilikleriyle karşılaştırıldığında daha yüksek aşınma ve ozona dayanıklı üst kat karışımı ile tasarlanmıştır.

Kıvrılma Direnci(esneklik) testi

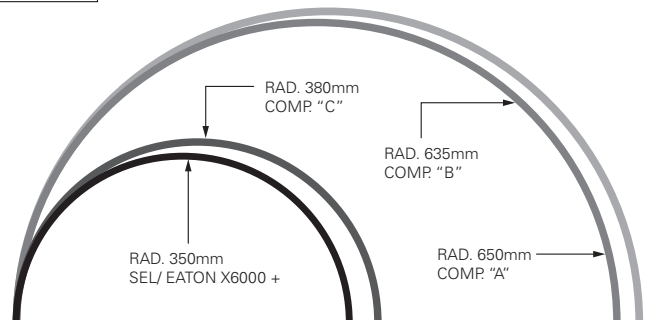


Kuvvet karşısında kırılma testi

SEL X-4000 + , X-5000 + ve X-6000 + yeni nesil esnek hidrolik hortumlarının sunduğu avantajlar;

- Endüstrinin zorlu uygulama alanlarında rahat kurulum avantajı sağlamak için daha esnek olarak tasarlanmış, standart hortum kıvrılma yarıçapının %50 ye kadar iyileştirilmesi ile sektör standartları performans değerlerini fazlasıyla karşılamakta ve aşmaktadır.
- HETG, HEES, HEPG VE HEPR yağları gibi çevre açısından güvenli yeni nesil sıvılar da dâhil olmak üzere, piyasadaki en yaygın hidrolik sıvılar ile daha fazla uyum.
- Alt kat kauçuk hamur karışımının gelişmiş kalıcı deformasyon özelliği sayesinde rakor ile daha uyumlu ve daha uzun kullanım ömrü sağlamaktadır.
- Alt kat kauçuk karışımının yüksek elastisite modülü (elastikiyet) sayesinde deformasyona karşı daha yüksek direnç ve daha uzun kullanım ömrü sağlamaktadır.
- SAE ve EN standartlarının gereklilikleriyle karşılaştırıldığında, yüksek aşınma ve ozona dayanıklı üst kat karışımı sayesinde daha uzun kullanım ömrü beklentisi.
- Daha hafif tasarımı sayesinde enerji tasarrufu.
- Hortumun ağırlığı ve dış çapındaki azalma sayesinde daha düşük nakliye maliyeti.

420 bar -32



SEL X-4000 +

GHH280

4-6 Çelik telli spiral

ISO 18752-CC, SAE100 R12 Performansını aşar



#	Hortum ID		WSOD (maks.)		Hortum OD maks		Çalışma Basıncı		Patlama basıncı		Kıvrılma Yarıçapı	Ağırlık	4 veya 6 Spirall	
	DASH Boyu	mm	in	mm	in	mm	in	bar	psi	bar	psi	mm		kg/m
-16		25,40	1,00	34,70	1,35	37,20	1,46	280	4060	1120	16240	150	1,51	4
-20		31,80	1,25	43,10	1,70	45,90	1,81	280	4060	1120	16240	210	2,30	4
-24		38,10	1,50	50,00	1,97	53,20	2,09	280	4060	1120	16240	250	2,992	4
-32		50,80	2,00	67,60	2,66	71,40	2,81	280	4060	1120	16240	350	5,611	6

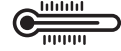
Yapım

- Mineral, bitkisel ve glkol bazlı hidrolik yağlara dirençli özel sentetik kauçuk alt kat
- 4 veya 6 lı yüksek mukavemetli çelik teller güçlendirilmiş
- Oldukça yüksek aşınma ve zorlu hava koşullarına dayanıklı, özel sentetik kauçuk üst kat
- **Patent başvurusu yapılmış tasarım**

Uygulama

Mobil inşaat ekipmanı, madencilik ekipmanı ve tarım makinelerindeki yüksek basınçlı hidrolik devreler gibi zorlu çalışma koşullarına sahip hidrolik sistemler için.

Çalıştırma sıcaklığı



- 40 °C / + 120 °C

Daha iyi özellikler

- Kıvrılma yarıçapında SAE standart ürünlerine göre %50'ye kadar iyileştirme
- Kıvrılma Direnci standart ürünlere göre %25'e kadar daha iyi

Markalama



SEL X-5000 +

GHH350

4-6 Çelik telli spiral
ISO 18752-CC, SAE100 R13 Performansını aşar



#	Hortum ID		WSOD (maks.)		Hortum OD maks		Çalışma Basıncı		Patlama basıncı		Kıvrılma Yançapı	Ağırlık	4 veya 6 Spiral	
	DASH Boyu	mm	in	mm	in	mm	in	bar	psi	bar	psi	mm	kg/m	
-12		19,0	0,75	27,4	1,08	30,3	1,19	350	5075	1400	20300	120	1,145	4
-16		25,4	1,00	34,7	1,37	37,7	1,48	350	5075	1400	20300	150	1,715	4
-20		31,8	1,25	43,1	1,70	46,1	1,81	350	5075	1400	20300	210	2,298	4
-24		38,1	1,50	50,0	1,97	53,2	2,09	350	5075	1400	20300	250	2,992	4
-32		50,8	2,00	67,6	2,66	71,4	2,81	350	5075	1400	20300	350	5,611	6

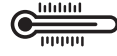
Yapım

- Mineral, bitkisel ve glikol bazlı hidrolik yağlara dirençli alt kat
- 4 veya 6 yüksek mukavemetli çelik telle güçlendirilmiş
- Oldukça yüksek aşınma ve zorlu hava koşullarına dayanıklı, özel sentetik kauçuk üst kat
- **Patent başvurusu yapılmış tasarım**

Uygulama

Mobil inşaat ekipmanı, madencilik ekipmanı ve tarım makinelerindeki yüksek basınçlı hidrolik devreler gibi zorlu çalışma koşullarına sahip hidrolik sistemler için.

Çalıştırma Sıcaklığı



- 40 °C / + 120 °C

Daha iyi özellikler

- Kıvrılma yarıçapında SAE standart ürünlerine göre %50'ye kadar iyileştirme
- Kıvrılma Direnci standart ürünlere göre %40'a kadar daha iyi

Markalama



SEL X-6000 +

GHH420

4-6 Çelik telli spiral

ISO 18752-CC, SAE100 R15 Performansını aşar



#													4 veya 6 Spiral
	DASH BOYU	Hortum ID	WSOD (maks.)		Hortum OD maks.		Maks. OP		Patlama basıncı		Kıvrılma Yarıçapı	Ağırlık	
	mm	in	mm	in	mm	in	bar	psi	bar	psi	mm	kg/m	
-6	9,5	0,37	18,1	0,71	20,9	0,82	420	6090	1680	24360	65	0,7	4
-8	12,7	0,50	21,0	0,83	24,4	0,96	420	6090	1680	24360	90	0,92	4
-10	15,9	0,63	24,6	0,97	28,1	1,11	420	6090	1680	24360	100	1,13	4
-12	19,0	0,75	28,4	1,12	30,7	1,21	420	6090	1680	24360	120	1,246	4
-16	25,4	1,00	35,4	1,39	37,9	1,49	420	6090	1680	24360	140**	1,828	4
-20	31,8	1,25	46,6	1,83	49,6	1,95	420	6090	1680	24360	260	3,166	6
-24	38,1	1,50	54,0	2,13	56,9	2,24	420	6090	1680	24360	310	4,396	6
-32	50,8	2,00	68,0	2,68	72,0	2,83	420	6090	1680	24360	350	6,282	6

**Sınıfının en iyisi

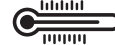
Yapım

- Mineral, bitkisel ve glkol bazlı hidrolik yağlara dirençli alt kat
- 4 veya 6 yüksek mukavemetli çelik telle güçlendirilmiş
- Oldukça yüksek aşınma ve zorlu hava koşullarına dayanıklı, özel sentetik kauçuk üst kat
- **Patent başvurusu yapılmış tasarım**

Uygulama

Mobil inşaat ekipmanı, madencilik ekipmanı ve tarım makinelerindeki yüksek basınçlı hidrolik devreler gibi zorlu çalışma koşullarına sahip hidrolik sistemler için.

Çalıştırma sıcaklığı



- 40 °C / + 120 °C

Daha iyi özellikler

- Kıvrılma yarıçapında SAE standart ürünlerine göre %50'ye kadar iyileştirme
- Kıvrılma Direnci standart ürünlere göre %40'a kadar daha iyi

Markalama



